



Wolfgang Warmbier®



BERUFSSCHUHE UND -BEKLEIDUNG

KATALOG 2022

ESD-SCHUTZZONE (EPA)



Beispiel einer ESD-Schutzzone (EPA)

- ① Kennzeichnungen einer ESD-Schutzzone (EPA)
- ② Personnel Grounding Tester für Prüfung der Handgelenkband- und Schuhwerkterdung
- ③ Leitfähiges oder ableitfähiges Bodensystem für die Personenerdung über Schuhwerkterdung, Erdung von ESD-Stühlen, ESD-Transportwagen etc.
- ④ ESD-Schuhe, Dauerfersen- oder Zehenbänder für die Schuhwerkterdung
- ⑤ Handgelenkbandsystem für die Erdung einer Person bei sitzenden Tätigkeiten
- ⑥ ESD-Bekleidung schirmt die elektrostatischen Felder der Unterbekleidung ab
- ⑦ ESD-Stühle minimieren die Aufladbarkeit einer Person beim Aufstehen und erden zusätzlich eine Person bei sitzenden Tätigkeiten
- ⑧ ESD-Arbeitsplatzsysteme mit ableitfähiger Tischoberfläche und ableitfähigen Ablagebereichen
- ⑨ Verzinkte Fachbodenregale stellen bei korrekter Erdung die Ableitfähigkeit von leitfähigen und ableitfähigen Transportsystemen und Verpackungen sicher
- ⑩ Transportwagen mit 4 leitfähigen Rollen
- ⑪ ESD-Verpackungsmaterialien (leitfähig, ableitfähig und/oder ESD-abschirmend) werden für den korrekten Transport von Elektronik innerhalb und außerhalb einer ESD-Schutzzone benötigt
- ⑫ Lagermagazine dienen der ESD-gerechten Lagerung von ESDS (Electrostatic Sensitive Devices)
- ⑬ Ionisiergeräte können elektrostatische Aufladungen auf prozessrelevanten Isolatoren neutralisieren
- ⑭ ESD-gerechte Produkte, wie z.B. Ringbücher und Lupenleuchten verhindern die Gefahr von elektrostatischen Feldern an Arbeitsplätzen
- ⑮ Mess- und Prüfgeräte dienen zur periodischen Kontrolle der Funktion der einzelnen ESD-Schutzelemente

SICHERHEITS- UND BERUFSSCHUH-KLASSEN

- | | | | |
|------------|--|------------|---|
| S1 | S1-Sicherheitsschuhe:
Geschlossener Fersenbereich, Kappe im Zehenbereich aus Stahl, Aluminium oder Kunststoff mit einer Belastbarkeit von 200 Joule. Energieaufnahmevermögen im Fersenbereich. | SB | SB-Sicherheitsschuhe:
Rutschhemmung SRA, SRB oder SRC. Mit 200 Joule geprüfte Zehenkappe. |
| S1P | S1P-Sicherheitsschuhe:
Wie S1 + durchtrittssichere Sohle | OB | OB-Berufsschuhe:
Rutschhemmung SRA, SRB oder SRC. Mindestanforderung nach DIN EN ISO 20347, ohne Zehenkappe |
| S2 | S2-Sicherheitsschuhe:
Wie S1 + gewisse Resistenz gegen Feuchte und Nässe, jedoch keine durchtrittssichere Sohle | O1 | O1-Berufsschuhe:
Geschlossener Fersenbereich, Energieaufnahmevermögen im Fersenbereich, ohne Zehenkappe |
| S3 | S3-Sicherheitsschuhe:
Wie S1 + durchtrittssichere Sohle + gewisse Resistenz gegen Feuchte und Nässe | O2 | O2-Berufsschuhe:
Wie O1 + gewisse Resistenz gegen Feuchtigkeit und Nässe |
| | | SRA | Rutschhemmung Keramikfliese / Reinigungsmittel |
| | | SRB | Rutschhemmung Stahlboden / Glycerin |
| | | SRC | SRA + SRB |

ABEBA®

STAHL SCHUTZKAPPE



ATMUNGSAKTIV

AUSWECHSELBARE
EINLEGESOHLE

WASCHBAR BEI 30 °C / 60 °C

AUTOKLAVIERBARES
SPEZIALMATERIAL

ORTHOSTAT (EINLEGESOHLE)

SOHLENERHÖHUNG
MÖGLICHMETALFREIE
DURCHTRITTSICHERHEIT

DÄMPFUNG

KLAPPBARER
FERSENRIEMEN**STEITZ SECURA®**LAUFSOHLE MIT STEITZ
FLEX-ZONE

METALLFREI

SECURA VARIO® REBOUND
TECHNOLOGIESECURA VARIO®
FERSENDÄMPFUNG

MEHRWEITENSYSTEM



KOMPOSIT-ZEHENSCHUTZKAPPE



ALUMINIUM-ZEHENSCHUTZKAPPE



STAHL-ZEHENSCHUTZKAPPE



ECHTLEDER-BRANDSOHLE

BAUMUSTERGEPRÜFT
NACH DGVU REGEL 112-191

TEXTILER DURCHTRITTSCHUTZ

ELECTRA

LEDER

ESD-NORMEntspricht den technischen Spezifikationen nach
DIN EN 61340-5-1 bzw. IEC 61340-5-1**BIRKENSTOCK®**Artikel, die ein angenehm weiches Tragegefühl
ohne lange Eintragezeit gewährleisten.

Artikel, die aus Leder bestehen.

UVEX

SILIKONFREIHEIT



UVEX MEDICARE

UVEX DAMEN- UND HERREN-
LEISTEN

VERSCHLUSSSYSTEM

ELTEN

DURCHTRITTHEMMUNG



REFLEXMATERIAL



RUTSCHHEMMUNG



DÄMPFUNGSSYSTEM



ORTHOPÄDISCHER FUSSSCHUTZ



VERSCHLUSSSYSTEM



PLUS X AWARD



INHALTSVERZEICHNIS

- 6** Sicherheitsschuhe
- 34** Berufsschuhe
- 54** Einlegesohlen & Zubehör
- 64** Berufsbekleidung
- 76** Zubehör Berufsbekleidung

Abbildungen, technische Daten, Maße und Gewichte sind unverbindlich. Es gelten die Ihnen bekannten allgemeinen Verkaufs-, Liefer- und Zahlungsbedingungen.

uvex

9

PERSONENERDUNGSSYSTEME

SICHERHEITSSCHUHE



UVEX I-PURENRJ TECHNOLOGY - LAUFSOHLE

Mit richtungsweisenden uvex 1 G2 Sicherheitsschuhen ist die Zukunft energiegeladener. Die neuartige Polyurethan-Sohlentechnologie uvex i-PUREnrj gibt die Auftrittsenergie über die gesamte Sohle an den Träger zurück und definiert Dämpfung sowie Stabilität neu. Für jeden Arbeitstag voller Energie mit spürbar mehr Komfort und deutlich reduzierter Ermüdung der Füße.

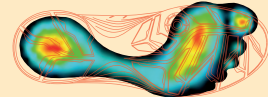
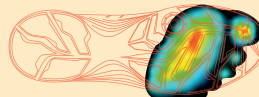
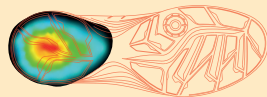
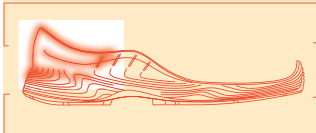


**Mehr Stabilität.
Weniger Verletzungsrisiko.
Mehr Sicherheit.**

**66% Energierückgabe
unter der Ferse**

**59% Energierückgabe
im Vorfußbereich**

**29% Dämpfungsvermögen
nach 1000 km**



UVEX KLIMAKOMFORTFUSSBETTEN

uvex Klimakomfortfußbetten bieten vollflächige Dämpfung des Fußes und Komfort in exponierten Belastungszonen.

Merkmale des Klimakomfortfußbetts sind:

- hochatmungsaktive und feuchtigkeitsabsorbierende Materialien
- Dämpfungszonen, die den natürlichen Bewegungsablauf unterstützen
- hautverträgliches, angenehmes Obermaterial



S1 UVEX 1 KLETT

NEW



- Norm: EN ISO 20345 S1 SRC
- Sportliche, leichtgewichtige, flexible Sicherheitssandale
- Atmungsaktives Hightech-Mikrovelours-Obermaterial mit großen Öffnungen
- Optimale Belüftung dank Distance Mesh Futtermaterial
- Für Chromallergiker geeignet, da aus synthetischen Materialien gefertigt
- Individuell anpassbarer, doppelter Klettverschluss
- Nahezu nahtfreie Schaftkonstruktion zur Vermeidung von Druckstellen
- Auswechselbares Komfortfußbett **Art. Nr.: 2565.95348** - Seite 58
- Weich gepolsterter Kragen und gepolsterte Lasche
- Zertifiziert mit uvex medicare für individuelle, orthopädische Einlagen und individuelle Veränderungen der Laufsohle wie z.B. Laufsohlenerhöhungen, Innen- oder Außenranderhöhungen, Abrollhilfen sowie weitere Lösungen
- **100 % metallfreie uvex xenova®-Zehenschutzkappe**

Art.-Nr.	Farbe	Größe
2565.85428	Schwarz/Gelb	35 - 52

S1 UVEX 1 SCHNÜRER

NEW



- Norm: EN ISO 20345 S1 SRC
- Sportliche, leichtgewichtige, flexible Sicherheitssandale
- Atmungsaktives Hightech-Mikrovelours-Obermaterial mit großen Öffnungen
- Optimale Belüftung dank Distance Mesh Futtermaterial
- Für Chromallergiker geeignet, da aus synthetischen Materialien gefertigt
- Individuell anpassbarer, elastischer Senkel mit Schnellarretierung (Standardsenkel liegt bei)
- Nahezu nahtfreie Schaftkonstruktion zur Vermeidung von Druckstellen
- Auswechselbares Komfortfußbett **Art. Nr.: 2565.95348** - Seite 58
- Weich gepolsterter Kragen und gepolsterte Lasche
- Zertifiziert mit uvex medicare für individuelle, orthopädische Einlagen und individuelle Veränderungen der Laufsohle wie z.B. Laufsohlenerhöhungen, Innen- oder Außenranderhöhungen, Abrollhilfen sowie weitere Lösungen
- **100 % metallfreie uvex xenova®-Zehenschutzkappe**

Art.-Nr.	Farbe	Größe
2565.85438	Schwarz/Gelb	35 - 52

S1 UVEX G1 KLETT

NEW



- Norm: EN ISO 20345 S1 SRC
- Besonders leichte S1-Sicherheitssandale
- Für Chromallergiker geeignet, da aus synthetischen Materialien gefertigt
- Individuell anpassbarer, doppelter Klettverschluss
- Sohlentechnologie uvex i-PUREnrj
- Nahezu nahtfreie Schaftkonstruktion aus perforiertem Hightech-Mikroveloursmaterial zur Vermeidung von Druckstellen
- Auswechselbares Komfortfußbett **Art. Nr.: 2565.94908** - Seite 58
- Weich gepolsterte Lasche und Kragen
- **100 % metallfreie uvex xenova®-Zehenschutzkappe**

Art.-Nr.	Farbe	Größe
2565.68288	Schwarz/Blau	35 - 52

S1 UVEX G1 SCHNÜRER

NEW



- Norm: EN ISO 20345 S1 SRC
- Besonders leichter, gelochter S1-Sicherheitshalbschuh
- Für Chromallergiker geeignet, da aus synthetischen Materialien gefertigt
- Individuell anpassbarer, elastischer Senkel mit Schnellarretierung, (Standardsenkel liegt bei)
- Sohlentechnologie uvex i-PUREnrj
- Nahezu nahtfreie Schaftkonstruktion aus perforiertem Hightech-Mikroveloursmaterial zur Vermeidung von Druckstellen
- Auswechselbares Komfortfußbett **Art. Nr.: 2565.94908** - Seite 58
- Weich gepolsterte Staublasche und Kragen
- **100 % metallfreie uvex xenova®-Zehenschutzkappe**

Art.-Nr.	Farbe	Größe
2565.68298	Schwarz/Blau	35 - 52

S1 UVEX 2 KLETT



- Norm: EN ISO 20345 S1 SRC
- Leichte und moderne S1-Sicherheitsandale
- Obermaterial: Mikrovelours
- Für Chromallergiker geeignet, da aus synthetischen Materialien gefertigt
- Doppelte, individuell anpassbare Gegenzugkletttriemen
- Ergonomisch gestaltete Laufsohle aus Zweidichten-Polyurethan mit sehr guter Rutschhemmung geringes Gewicht und beste Dämpfungseigenschaften
- Auswechselbares Komfortfußbett **Art. Nr.: 2565.95348** - Seite 58
- Weich gepolsterter Schaftabschluss
- 100 % metallfreie uvex xenova®-Zehenschutzkappe

Art.-Nr.	Farbe	Größe
2565.95538	Schwarz/Blau	38 - 52
2565.95598	Schwarz/Grün	38 - 52
2565.95048	Schwarz/Orange	38 - 52

S1 UVEX 2 SCHNÜRER



- Norm: EN ISO 20345 S1 SRC
- Leichte und moderne S1-Sicherheitshalbschuh
- Obermaterial: Mikrovelours
- Für Chromallergiker geeignet, da aus synthetischen Materialien gefertigt
- Ergonomisch gestaltete Laufsohle aus Zweidichten-Polyurethan mit sehr guter Rutschhemmung geringes Gewicht und beste Dämpfungseigenschaften
- Auswechselbares Komfortfußbett **Art. Nr.: 2565.95348** - Seite 58
- Weich gepolsterter Schaftabschluss
- 100 % metallfreie uvex xenova®-Zehenschutzkappe

Art.-Nr.	Farbe	Größe
2565.95548	Schwarz/Blau	38 - 52
2565.95608	Schwarz/Grün	38 - 52
2565.95058	Schwarz/Orange	38 - 52

UVEX TREND KLETT



- Norm: EN ISO 20345 S1 SRC
- Sportliche S1 -Sicherheitsandale mit breiter Passform
- Atmungsaktives Mikrovelours
- Für Chromallergiker geeignet, da aus synthetischen Materialien gefertigt
- Doppelte, individuell anpassbare Gegenzugkletttriemen
- Ergonomisch gestaltete Laufsohle aus Zweidichten-Polyurethan mit sehr guter Rutschhemmung
- Stabilisierende uvex anti-twist-Hinterkappe zum Schutz vor Umknicken
- Reflektierende Elemente für verbesserte Sichtbarkeit
- Weich gepolsterte Lasche und gepolsterter Schaftabschluss
- Auswechselbares Komfortfußbett **Art. Nr.: 2565.95188** - Seite 58
- Stahlkappe

Art.-Nr.	Farbe	Größe
2565.69368	Schwarz/Blau	36 - 52
2565.69062	Schwarz/Grau	38 - 52

S1 UVEX TREND SCHNÜRER



- Norm: EN ISO 20345 S1 SRC
- Sportlicher S1-Sicherheitshalbschuh mit breiter Passform
- Atmungsaktives, perforiertes Mikrovelours
- Für Chromallergiker geeignet, da aus synthetischen Materialien gefertigt
- Ergonomisch gestaltete Laufsohle aus Zweidichten-Polyurethan mit sehr guter Rutschhemmung
- Stabilisierende uvex anti-twist-Hinterkappe zum Schutz vor Umknicken
- Reflektierende Elemente für verbesserte Sichtbarkeit
- Weich gepolsterte Lasche und gepolsterter Schaftabschluss
- Auswechselbares Komfortfußbett **Art. Nr.: 2565.95188** - Seite 58
- Stahlkappe

Art.-Nr.	Farbe	Größe
2565.69378	Schwarz/Blau	36 - 52
2565.69078	Schwarz/Orange	38 - 52



S1P UVEX TREND BOA

NEW



- Norm: EN ISO 20345 S1P SRC
- Sportlicher S1 P-Sicherheitshalbschuh mit breiter Passform
- Atmungsaktives, perforiertes Mikrovelours
- Für Chromallergiker geeignet, da aus synthetischen Materialien gefertigt
- BOA® Fit System für eine millimetergenau einstellbare, dauerhafte Passform
- Ergonomisch gestaltete Laufsohle aus Zweidichten-Polyurethan mit sehr guter Rutschhemmung
- Stabilisierende uvex anti-twist-Hinterkappe zum Schutz vor Umknicken
- Reflektierende Elemente für verbesserte Sichtbarkeit
- Weich gepolsterte Lasche und gepolsterter Schaftabschluss
- Auswechselbares Komfortfußbett **Art. Nr.: 2565.95188** - Seite 58
- **Stahlkappe**

Art.-Nr.	Farbe	Größe
2565.69082	Schwarz/Grau	38 - 52

S1P UVEX PLANET

NEW



- Norm: EN ISO 20345 S1P SRC
- Besonders leichter S1 P-Sicherheitshalbschuh aus recycelten und nachhaltigen Materialien
- Für Chromallergiker geeignet, da aus synthetischen Materialien gefertigt
- Individuell anpassbarer, elastischer Senkel aus 100% recyceltem Material mit Schnellarretierung. (Standardsenkel liegt bei)
- Neuartige Sohlentechnologie uvex i-PUREnrj
- Nichtmetallische, durchtrittshemmende Einlage aus 100% recyceltem Material
- TPU Überkappe aus 40% recyceltem Material
- Atmungsaktive Innenfutter aus 18% Bambus und 52% recyceltem Polyamid für ein optimiertes Klimamanagement
- Uvex x-dry knit planet Textilmaterial aus 100% recycelten PET-Flaschen
- Auswechselbares Komfortfußbett **Art. Nr.: 2565.94908** - Seite 58
- Weich gepolsterte Staublasche und Kragen
- **100 % metallfreie uvex xenova®-Zehenschutzkappe**

Art.-Nr.	Farbe	Größe
2565.68242	Schwarz/Grün	35 - 52

UVEX SPORT

NEW



- Norm: EN ISO 20345 S1P SRC
- Moderner, besonders leichter und flexibler S1P Sicherheitshalbschuh
- Für Chromallergiker geeignet, da aus synthetischen Materialien gefertigt
- Nichtmetallische, durchtrittshemmende Einlage nach neuesten Normvorgaben, beeinträchtigt nicht die Flexibilität des Schuhs
- Optimiertes Trageempfinden dank uvex climazone Technologie
- Zur Vermeidung von Druckstellen nahezu nahtfreie Schaftkonstruktion
- Atmungsaktives, textiles Obermaterial
- Auswechselbares Komfortfußbett **Art. Nr.: 2565.95798** - Seite 58
- Weich gepolsterte Lasche und Kragen
- **100 % metallfreie uvex xenova®-Zehenschutzkappe**

Art.-Nr.	Farbe	Größe
2565.65992	Blau	35 - 52
2565.65988	Schwarz	35 - 52

S1P UVEX SPORT DAMEN

NEW



- Norm: EN ISO 20345 S1P SRC
- Moderner, besonders leichter und flexibler S1P Sicherheitshalbschuh
- Nichtmetallische, durchtrittshemmende Einlage nach neuesten Normvorgaben, beeinträchtigt nicht die Flexibilität des Schuhs
- Optimiertes Trageempfinden dank uvex climazone Technologie
- Zur Vermeidung von Druckstellen nahezu nahtfreie Schaftkonstruktion
- Atmungsaktives, textiles Obermaterial
- Für Chromallergiker geeignet, da aus synthetischen Materialien gefertigt
- Auswechselbares Komfortfußbett **Art. Nr.: 2565.95798** - Seite 58
- Weich gepolsterte Lasche und Kragen
- **100 % metallfreie uvex xenova®-Zehenschutzkappe**

Art.-Nr.	Farbe	Größe
2565.65972	Pink	35 - 43



- Norm: EN ISO 20345 S1 SRC
- Sportliche, multifunktionale Sicherheitssandale
- Besonders leichtgewichtig und flexibel
- Optimierter Tragekomfort dank uvex climazone Technologie
- Atmungsaktives Hightech-Mikrovelours-Obermaterial mit großen Öffnungen
- Optimale Belüftung dank Distance Mesh Futtermaterial
- Für Chromallergiker geeignet, da aus synthetischen Materialien gefertigt
- Individuell anpassbarer, doppelter Klettverschluss
- Nahezu nahtfreie Schaftkonstruktion zur Vermeidung von Druckstellen
- Auswechselbares Komfortfußbett **Art. Nr.: 2565.95348** - Seite 58
- Weich gepolsterter Kragen und gepolsterte Lasche
- Zertifiziert mit uvex medicare für individuelle, orthopädische Einlagen und individuelle Veränderungen der Laufsohle (Laufsohlenerhöhungen)
- **100 % metallfreie uvex xenova®-Zehenschutzkappe**

Art.-Nr.	Farbe	Größe
2565.85608	Grau/Pink	35 - 43



- Norm: EN ISO 20345 S1 SRC
- Sportlicher, multifunktionaler Sicherheitsschuh
- Besonders leichtgewichtig und flexibel
- Optimierter Tragekomfort dank uvex climazone Technologie
- Atmungsaktives Hightech-Mikrovelours-Obermaterial mit großen Öffnungen
- Optimale Belüftung dank Distance Mesh Futtermaterial
- Für Chromallergiker geeignet, da aus synthetischen Materialien gefertigt
- Individuell anpassbarer, elastischer Senkel mit Schnellarretierung (Standardsenkel liegt bei)
- Nahezu nahtfreie Schaftkonstruktion zur Vermeidung von Druckstellen
- Auswechselbares Komfortfußbett **Art. Nr.: 2565.95348** - Seite 58
- Weich gepolsterter Kragen und gepolsterte Lasche
- Zertifiziert mit uvex medicare für individuelle, orthopädische Einlagen und individuelle Veränderungen der Laufsohle (Laufsohlenerhöhungen)
- **100 % metallfreie uvex xenova®-Zehenschutzkappe**

Art.-Nr.	Farbe	Größe
2565.85618	Grau/Pink	35 - 43



ABEBA®



LAUF SOHLEN

„X-LIGHT“ PU-LAUF SOHLE

- SRC-Rutschhemmung nach EN ISO 20347
- Dämpfungsaktive, rutschhemmende, leichte PU-Laufsohle
- Kraftstoffbeständigkeit

„UNI6“ TPU-LAUF SOHLE

- SRC-Rutschhemmung nach EN ISO 20345
- Abriebfeste und rutschhemmende TPU-Laufsohle
- Beständigkeit gegen tierische Fette, Öl und Kraftstoff
- Hoher Laufkomfort durch Flexzonen

„ANATOM“ PU-LAUF SOHLE

- SRC-Rutschhemmung nach EN ISO 20345
- Abriebfeste und rutschhemmende PU-Laufsohle
- Selbstreinigendes Profil
- Umknickschutz und hohe Seitenstabilität
- Beständigkeit gegen Kraftstoff
- Asymmetrische Ferse für hohen Laufkomfort



Anatom

X-Light

Uni 6

S1 ABEBA® 31760 / 31761



- Norm: CE, EN ISO 20345, S1, SRC
- Funktionsleder in Wabendesign
- Rutschhemmende TPU-Laufsohle
- Atmungsaktives Innenfutter mit Silberionen
- Ristbereich mit Schnürung
- Wasserabweisend
- Kratzfest
- Auswechselbare Active Comfort Einlegesohle (Art.-Nr. 2590.352520)
- Sanitized® behandelt
- **Stahlkappe**

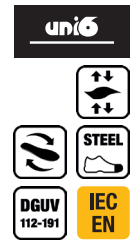


Art.-Nr.	Farbe	Größe
2590.31760	Weiß	35 - 48
2590.31761	Schwarz	35 - 48

S1 ABEBA® 31721



- Norm: CE, EN ISO 20345, S1, SRC
- Velourleder mit atmungsaktivem Textil
- Zwischensohle Soft-PU
- Rutschhemmende TPU-Laufsohle
- Auswechselbare Active Comfort Einlegesohle (Art.-Nr. 2590.352520)
- Atmungsaktives Innenfutter mit Silberionen
- Ristbereich mit Schnürung
- Reflektorstreifen
- Sanitized® behandelt
- **Stahlkappe**

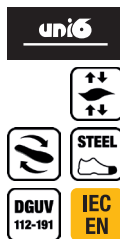


Art.-Nr.	Farbe	Größe
2590.31721	Schwarz	35 - 48

ABEBA® 31775 / 31676



- Norm: CE, EN ISO 20345, SRC
- Gestricktes Textil
- Atmungsaktives Innenfutter mit Silberionen
- Ristbereich mit Schnürung
- Zwischensohle Soft-PU
- Rutschhemmende TPU-Laufsohle
- Auswechselbare Active Comfort Einlegesohle (Art.-Nr. 2590.352520)
- Sanitized® behandelt
- Schutz vor Spritzwasser
- **Stahlkappe**

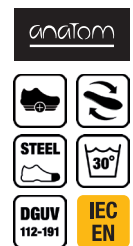


Art.-Nr.	Farbe	Größe
2590.31775	Anthrazit	35 - 48
2590.31676	Schwarz	35 - 48

SB ABEBA® 32120 / 32125



- Norm: CE, EN ISO 20345, SB, SRC
- Mikrofaser
- Dämpfungsaktive PU-Zwischensohle
- Rutschhemmende PU-Laufsohle
- Auswechselbare Active Comfort Einlegesohle (Art.-Nr. 2590.352420)
- Fersenriemen feststehend, verstellbar
- Feuchtigkeitsabsorbierendes Spezialinnenfutter mit Silberionen
- Ristbereich verstellbar, mit Gummizug
- Klettverschluss
- **Stahlkappe**



Art.-Nr.	Farbe	Größe
2590.32120	Weiß	36 - 52
2590.32125	Schwarz	36 - 52



S1 ABEBA® 32147



- Norm: CE, EN ISO 20345, S1, SRC
- Velourleder mit **atmungsaktivem Textil**
- Ristbereich mit Schnürung
- Dämpfungsaktive PU-Zwischensohle
- Rutschhemmende PU-Laufsohle
- Reflektorstreifen
- Atmungsaktives Innenfutter mit Silberionen
- Kratzfeste Beschichtung im Fersenbereich
- Auswechselbare Active Comfort Einlegesohle (Art.-Nr. 2590.352320)
- **Stahlkappe**



Art.-Nr.	Farbe	Größe
2590.32147	Marine	36 - 50

S1 ABEBA® 32189



- Norm: CE, EN ISO 20345, S1, SRC
- Velourleder mit **atmungsaktivem Textil**
- Dämpfungsaktive PU-Zwischensohle
- Rutschhemmende PU-Laufsohle
- Ristbereich verstellbar
- Klettverschluss
- Reflektorstreifen
- Atmungsaktives Innenfutter mit Silberionen
- Auswechselbare Active Comfort Einlegesohle (Art.-Nr. 2590.352320)
- **Stahlkappe**

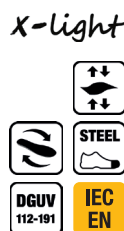


Art.-Nr.	Farbe	Größe
2590.32189	Schwarz	36 - 52

S1 ABEBA® 7131058



- Norm: CE, EN ISO 20345, S1, SRC
- Glattleder mit **atmungsaktiven Air-Mesh Textileinsätzen**
- Rutschhemmende PU-Laufsohle
- Atmungsaktives Innenfutter mit Silberionen
- Ristbereich mit Schnürung
- Reflektorstreifen
- Auswechselbare Active Comfort Einlegesohle (Art.-Nr. 2590.351620)
- **Stahlkappe**



Art.-Nr.	Farbe	Größe
2590.7131058	Weiß	35 - 48

S2 ABEBA® 7131033 / 7131038



- Norm: CE, EN ISO 20345, S2, SRC
- Glattleder
- Rutschhemmende PU-Laufsohle
- Atmungsaktives Innenfutter mit Silberionen
- Ristbereich mit Schnürung
- Reflektorstreifen
- Sohlenerhöhung möglich
- Auswechselbare Active Comfort Einlegesohle (Art.-Nr. 2590.351620)
- **Stahlkappe**



Art.-Nr.	Farbe	Größe
2590.7131033	Weiß	35 - 48
2590.7131038	Schwarz	35 - 48

S2 ABEBA® 7131032 / 7131037



- Norm: CE, EN ISO 20345, S2, SRC
- Glattleder
- Rutschhemmende PU-Laufsohle
- Atmungsaktives Innenfutter mit Silberionen
- Ristbereich mit Gummizug
- Sohlenerhöhung möglich
- Auswechselbare Active Comfort Einlegesohle (Art.-Nr. 2590.351620)
- **Stahlkappe**

x-light



Art.-Nr.	Farbe	Größe
2590.7131032	Weiß	35 - 48
2590.7131037	Schwarz	35 - 48

S1 ABEBA® 7131031 / 7131036



- Norm: CE, EN ISO 20345, S1, SRC
- Glattleder mit **atmungsaktiven Air-Mesh Textileinsätzen**
- Rutschhemmende PU-Laufsohle
- Atmungsaktives Innenfutter mit Silberionen
- Doppelklettverschluss
- Ristbereich verstellbar
- Sohlenerhöhung möglich
- Auswechselbare Active Comfort Einlegesohle (Art.-Nr. 2590.351620)
- **Stahlkappe**

x-light



Art.-Nr.	Farbe	Größe
2590.7131031	Weiß	35 - 48
2590.7131036	Schwarz	35 - 48

S1 ABEBA® 7131056



- Norm: CE, EN ISO 20345, S1, SRC
- Glattleder mit atmungsaktiven Air-Mesh Textileinsätzen
- Rutschhemmende PU-Laufsohle
- Auswechselbare Active Comfort Einlegesohle (Art.-Nr. 2590.351620)
- Atmungsaktives Innenfutter mit Silberionen
- Ristbereich mit Schnürung
- Reflektorstreifen
- **Stahlkappe**

x-light



Art.-Nr.	Farbe	Größe
2590.7131056	Schwarz	35 - 48

SB ABEBA® 7131030 / 7131035



- Norm: CE, EN ISO 20345, SB, A, E, FO, SRC
- Glattleder
- Rutschhemmende PU-Laufsohle
- Fersenriemen feststehend, verstellbar
- Atmungsaktives Innenfutter mit Silberionen
- Ristbereich mit Gummizug
- Klettverschluss
- Sohlenerhöhung möglich
- Auswechselbare Active Comfort Einlegesohle (Art.-Nr. 2590.351720)
- **Stahlkappe**

x-light



Art.-Nr.	Farbe	Größe
2590.7131030	Weiß	35 - 48
2590.7131035	Schwarz	35 - 48



S2 ABEBA® 33230



- Norm: CE, EN ISO 20345, S2, SRA
- Glattleder
- Rutschhemmende Gummilaufohle
- Ristbereich mit Schnürung
- Atmungsaktives und feuchtigkeitsabsorbierendes Mikrofaser-Innenfutter
- **Stahlkappe**

BUSINESS
MEN

Art.-Nr.	Farbe	Größe
2590.33230	Schwarz	36 - 48

S2 ABEBA® 33240



- Norm: CE, EN ISO 20345, S2, SRA
- Glattleder
- Atmungsaktives und feuchtigkeitsabsorbierendes Mikrofaser-Innenfutter
- Ristbereich mit Schnürung
- Rutschhemmende Gummilaufohle
- Sanitized® behandelt
- **Stahlkappe**

BUSINESS
MEN

Art.-Nr.	Farbe	Größe
2590.33240	Schwarz	36 - 48



ELTEN

LAUFSOHLEN

ELTEN WELLMAXX – DIE ERGONOMISCHE LAUFSOHL

WELLMA

MAXXIMALE EFFEKTIVITÄT

Bei jedem Schritt nimmt Infinergy® enorm viel Energie auf.

MAXXIMALES WOHLGEFÜHL

Die Füße des Trägers bleiben mit Infinergy® länger fit. Sie ermüden weit weniger schnell.

MAXXIMALE LANGLEBIGKEIT

Infinergy® bleibt dauerhaft elastisch und springt immer wieder in die Ursprungsform zurück.

MAXXIMALE SPRUNGKRAFT

Infinergy® gibt weit mehr Energie und Schwung an den Träger zurück als herkömmliche Materialien.

MAXXIMALE GELENKSCHONUNG

Durch die hervorragenden Dämpfungseigenschaften von Infinergy® werden dauerhaft die Gelenke geschont.

MAXXIMALE TEMPERATURBESTÄNDIGKEIT

Infinergy® behält volle Funktionsfähigkeit bei Klimabedingungen zwischen **-20 und +80 °C**.



Maxximo



Trainers

TPU/PU SOHLE TRAINERS / L10 / MISS L10 / ERGO ACTIVE

- Ableitfähig
- Sehr gute Rutschsicherheit

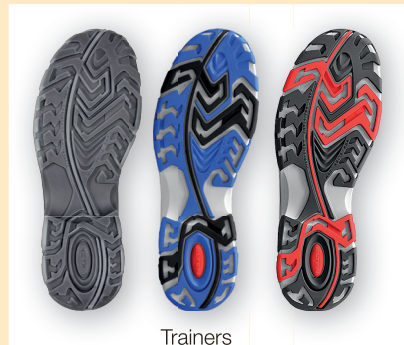
Laufsohle:

TPU = (thermoplastisches Polyurethan)

- Besonders abriebfest
- Hitzebeständig bis ca. 130°C, kälteflexibel bis ca. -30°C
- Öl- und kraftstoffbeständig

Zwischensohle: PU

- Der weiche PU-Kern sorgt für gute Stoßabsorption und hohen Tragekomfort



Trainers



Ergo Active



L10

PU/PU SOHLE TIGHT / NOVA / FUN

- Ableitfähig
- Sehr gute Rutschsicherheit

Laufsohle:

PU = (Polyurethan)

- Besonders abriebfest
- Hitzebeständig bis ca. 130°C, kälteflexibel bis ca. -30°C
- Öl- und kraftstoffbeständig

Zwischensohle: PU

- Der weiche PU-Kern sorgt für gute Stoßabsorption und hohen Tragekomfort



Tight

Nova

Fun

TPU/PU SOHLE BIOMEX DYNAMICS

- S-linienförmige Anordnung der Profilblöcke, für ergonomisches Abrollen
- Farbige Kontraste für dynamisches Design
- Ableitfähig
- Sehr gute Rutschsicherheit

Laufsohle:

TPU = (thermoplastisches Polyurethan)

- Farbe: Lichtgrau
- Besonders abriebfest
- Hitzebeständig bis ca. 130°C, kälteflexibel bis ca. -30°C
- Öl- und kraftstoffbeständig

Zwischensohle: PU

- Farbe: Dunkelgrau
- Der weiche PU-Kern sorgt für gute Stoßabsorption und hohen Tragekomfort



Biomex Dynamics

MONO-PU SOHLE BUSINESS

- Ableitfähig
- Sehr gute Rutschsicherheit

Laufsohle: PU

- Abriebfest
- Hitzebeständig bis ca. 130°C, kälteflexibel bis ca. -20°C
- Öl- und kraftstoffbeständig



Business

**S3 ELTEN MADDOX
BLACK-RED LOW ESD**

WELLMA

- Norm: EN ISO 20345 S3 SRC, Form A
- Lederfreie Ausstattung, Sohlenkern aus Infinergy® von BASF
- Hydrophobierte Mikrofaser/ Hydrophobiertes Textilmaterial
- Atmungsaktives Textilfutter
- Gepolsterte Lasche
- Ganzflächige Einlegesohle SPORTIVE ESD black
- TPU/PU Sohle MAXXIMO
- Metallfreier Durchtrittschutz
- Stahlkappe



Art.-Nr.	Farbe	Größe
2595.729561	Schwarz/Rot	35 - 48
2595.729201	Breite Passform	40 - 48

**S3 ELTEN MADDOX
BLACK-GREY LOW ESD**

WELLMA

- Norm: EN ISO 20345 S3 SRC, Form A
- Hydrophobierte Mikrofaser/Hydrophobiertes Textilmaterial
- Atmungsaktives Textilfutter
- Gepolsterte Lasche
- Ganzflächige Einlegesohle SPORTIVE ESD black
- TPU/PU Sohle MAXXIMO
- Sohlenkern aus Infinergy® von BASF
- Metallfreier Durchtrittschutz
- Stahlkappe
- Lederfreie Ausstattung



Art.-Nr.	Farbe	Größe
2595.729461	Schwarz/Grau	35 - 48
2595.729231	Breite Passform	40 - 48

**S1P ELTEN MADDOX
BLUE LOW ESD**

WELLMA

- Norm: EN ISO 20345 S1P SRC, Form A
- Sohlenkern aus Infinergy® von BASF
- Veloursleder/Textilmaterial
- Atmungsaktives Textilfutter
- Gepolsterte Lasche
- Ganzflächige Einlegesohle SPORTIVE ESD grey
- TPU/PU Sohle MAXXIMO
- Metallfreier Durchtrittschutz
- Stahlkappe



Art.-Nr.	Farbe	Größe
2595.729571	Blau	35 - 48

**S1P ELTEN MADDOX
GREY-BLUE LOW ESD**

WELLMA

- Norm: EN ISO 20345 S1P SRC, Form A
- Sohlenkern aus Infinergy® von BASF
- Mikrofaser/Textilmaterial
- Atmungsaktives Textilfutter
- Gepolsterte Lasche
- Ganzflächige Einlegesohle SPORTIVE ESD grey
- TPU/PU Sohle MAXXIMO
- Metallfreier Durchtrittschutz
- Stahlkappe
- Lederfreie Ausstattung



Art.-Nr.	Farbe	Größe
2595.729551	Grau/Blau	40 - 48

S1P ELTEN BATIS BLACK-BLUE LOW ESD 



- Norm: EN ISO 20345 S1P HRO/SRC, Form A
- Textilmaterial
- Atmungsaktives Textilfutter
- Gepolsterte Lasche
- Ganzflächige Einlegesohle ESD
- Metallfreier Durchtrittschutz
- GUMMI/TPU/EVA Sohle TRANSFOAMERS
- Metall- und lederfreie Ausstattung
- **Kunststoffkappe**



Art.-Nr.	Farbe	Größe
2595.720801	Schwarz/Blau	36 - 48

S1P ELTEN BATIS BLACK-RED LOW ESD 



- Norm: EN ISO 20345 S1P HRO/SRC, Form A
- Textilmaterial
- Atmungsaktives Textilfutter
- Gepolsterte Lasche
- Ganzflächige Einlegesohle ESD
- Metallfreier Durchtrittschutz
- GUMMI/TPU/EVA Sohle TRANSFOAMERS
- Metall- und lederfreie Ausstattung
- **Kunststoffkappe**



Art.-Nr.	Farbe	Größe
2595.720811	Schwarz/Rot	36 - 48

S2 ELTEN SENSATION XXT LOW ESD



- Norm: EN ISO 20345 S2 SRC, Form A
- Hydrophobiertes Textilmaterial in Jeans-Optik/Hydrophobiertes Nubukleder
- Textilfutter Bioactive
- Gepolsterte Lasche
- Ganzflächige Einlegesohle ESD PRO grey
- ESD-fähige Softvlies-Brandsohle
- PU/PU Sohle WELLMAXX TRAINERS
- Sohlenkern aus Infinergy® von BASF
- **Extra Senkel beiliegend**
- **Kunststoffkappe**



Art.-Nr.	Farbe	Größe
2595.729720	Schwarz/Rot	36 - 48

S1 ELTEN LANDON LOW ESD 



- Norm: EN ISO 20345 S1 SRC, Form A
- Textilmaterial/Mikrofaser
- Atmungsaktives Textilfutter
- Gepolsterte Lasche
- Ganzflächige Einlegesohle SPORTIVE ESD black
- ESD-fähige Softvlies-Brandsohle
- TPU/PU Sohle MAXXIMO
- Lederfreie Ausstattung, Sohlenkern aus Infinergy® von BASF
- **Stahlkappe**



Art.-Nr.	Farbe	Größe
2595.729505	Grau	40 - 48



**S1 ELTEN BREEZER
GREY LOW ESD**


- Norm: EN ISO 20345 S1 SRC, Form A
- Nubukleder
- Atmungsaktives Textilfutter
- Gepolsterte Lasche
- Ganzflächige Einlegesohle ESD PRO grey
- ESD-fähige Softvlies-Brandsohle
- TPU/PU Sohle L10
- **Stahlkappe**



Art.-Nr.	Farbe	Größe
2595.72109	Grau/Gelb	37 - 47

**S3 ELTEN SHADOW
LOW ESD**


- Norm: EN ISO 20345, S3, SRC, Form A
- Rindleder
- Lederfutter
- Gepolsterte Lasche
- Ganzflächige Einlegesohle ESD PRO beige
- TPU/PU Sohle L10
- **Stahlkappe**
- **Metallfreier Durchtrittschutz**



Art.-Nr.	Farbe	Größe
2595.721081	Schwarz	37 - 47

S1P ELTEN MAVERICK BLUE LOW ESD


- Norm: EN ISO 20345 S1P SRC, Form A
- Mikrofaser/Meshmaterial
- Atmungsaktives Textilfutter
- Gepolsterte Lasche
- Ganzflächige Einlegesohle ESD PRO black
- PU/PU Sohle FUN
- **Stahlkappe**
- **Lederfreie Ausstattung**
- **Metallfreier Durchtrittschutz**



Art.-Nr.	Farbe	Größe
2595.723351	Blau	38 - 48

S2 ELTEN NED XX10 BLACK LOW


- Norm: EN ISO 20345 S2 SRC, Form A
- Hydrophobierte Mikrofaser
- Atmungsaktives Textilfutter
- Gepolsterte Lasche
- Ganzflächige Einlegesohle ESD PRO black
- ESD-fähige Softvlies-Brandsohle
- PU/PU Sohle L10
- Sohlenkern aus Infinergy® von BASF
- **Stahlkappe**
- **Lederfreie Ausstattung**



Art.-Nr.	Farbe	Größe
2595.729920	Schwarz/Rot	36 - 48

S1P ELTEN IMPULSE GREEN LOW ESD



- Norm: EN ISO 20345 S1P SRC, Form A
- Mikrofaser
- Elastisches Schnürsystem mit individueller Schnellarretierung
- Atmungsaktives Textilfutter
- Geschlossene, gepolsterte Lasche
- Semi-orthopädische Einlegesohle ESD grey
- TPU/PU Sohle BIOMEX DYNAMICS
- Abriebfester Spitzenschutz
- **Kunststoffkappe**
- **Metallfreie Ausstattung**
- **Metallfreier Durchtrittschutz**



Art.-Nr.	Farbe	Größe
2595.722551	Schwarz/Grün	36 - 47

S1P ELTEN IMPULSE GREEN EASY ESD



- Norm: EN ISO 20345 S1P SRC, Form A
- Mikrofaser
- Atmungsaktives Textilfutter
- Gepolsterte Lasche
- Ganzflächige Einlegesohle ESD PRO
- TPU/PU Sohle BIOMEX DYNAMICS
- Abriebfester Spitzenschutz
- **Kunststoffkappe**
- **Metallfreie Ausstattung**
- **Metallfreier Durchtrittschutz**



Art.-Nr.	Farbe	Größe
2595.712551	Schwarz/Grün	36 - 47

S1 ELTEN EASY BLUE ESD



- Norm: EN ISO 20345 S1 SRC, Form A
- Meshmaterial/Textilmaterial
- Atmungsaktives Textilfutter
- Gepolsterte Lasche
- Ganzflächige Einlegesohle ESD PRO grey
- ESD-fähige Softvlies-Brandsohle
- TPU/PU Sohle TRAINERS
- **Stahlkappe**
- **Lederfreie Ausstattung**



Art.-Nr.	Farbe	Größe
2595.72178	Schwarz/Blau	36 - 48

S2 ELTEN MOTION LOW ESD



- Norm: EN ISO 20345 S2 SRC, Form A
- Hydrophobierte Mikrofaser/Hydrophobiertes Textilmaterial CORDURA®
- Atmungsaktives Textilfutter
- Geschlossene, gepolsterte Lasche
- Ganzflächige Einlegesohle ESD PRO grey
- ESD-fähige Softvlies-Brandsohle
- TPU/PU Sohle TRAINERS
- **Kunststoffkappe**
- **Metall- und lederfreie Ausstattung**



Art.-Nr.	Farbe	Größe
2595.72182	Schwarz/Grau	38 - 47



S1P ELTEN SCOTT ESD

- Norm: EN ISO 20345 S1P SRC, Form A
- Mikrofaser/Textilmaterial
- Atmungsaktives Textilfutter
- Gepolsterte Lasche
- Ganzflächige Einlegesohle ESD PRO black
- TPU/PU Sohle TRAINERS
- **Kunststoffkappe**
- **Metall- und lederfreie Ausstattung**
- **Metallfreier Durchtrittschutz**



Art.-Nr.	Farbe	Größe
2595.72121	Schwarz	38 - 47

S1 ELTEN SUNNY ESD

- Norm: EN ISO 20345 S1 SRC, Form A
- Nubukleder/Textilnetzeinsätze
- Atmungsaktives Textilfutter
- Geschlossene, gepolsterte Lasche
- Ganzflächige Einlegesohle ESD PRO black
- ESD-fähige Softvlies-Brandsohle
- TPU/PU Sohle TRAINERS
- Elastisches Schnürsystem mit individueller Schnellarretierung
- **Stahlkappe**



Art.-Nr.	Farbe	Größe
2595.72825	Schwarz/Orange	39 - 48

S2 ELTEN SENEX ESD

- Norm: EN ISO 20345 S2 SRC, Form A
- Hydrophobierte Mikrofaser/hydrophobiertes Textilmaterial CORDURA®
- Atmungsaktives Textilfutter
- Geschlossene, gepolsterte Lasche
- Ganzflächige Einlegesohle ESD PRO black
- ESD-fähige Softvlies-Brandsohle
- TPU/PU Sohle TRAINERS
- **Kunststoffkappe**
- **Metall- und lederfreie Ausstattung**



Art.-Nr.	Farbe	Größe
2595.72872	Schwarz	35 - 48

S3 ELTEN SANDER ESD

- Norm: EN ISO 20345 S3 SRC, Form B
- Hydrophobierte Mikrofaser/hydrophobiertes Textilmaterial CORDURA®
- Atmungsaktives Textilfutter
- Geschlossene, gepolsterte Lasche
- Ganzflächige Einlegesohle ESD PRO black
- TPU/PU Sohle TRAINERS
- **Kunststoffkappe**
- **Metall- und lederfreie Ausstattung**
- **Metallfreier Durchtrittschutz**



Art.-Nr.	Farbe	Größe
2595.768321	Schwarz	35 - 47

S1

ELTEN LANCE GREY LOW ESD


WELLMA

- Norm: EN ISO 20345 S1 SRC, Form A
- Textilmaterial/Mikrofaser
- Atmungsaktives Textilfutter
- Geschlossene, gepolsterte Lasche
- Ganzflächige Einlegesohle SPORTIVE ESD black
- ESD-fähige Softvlies-Brandsohle
- TPU/PU Sohle MAXXIMO
- Sohlenkern aus Infinergy® von BASF
- **Stahlkappe**
- **Lederfreie Ausstattung**



Art.-Nr.	Farbe	Größe
2595.729695	Grau	40 - 48

S3

ELTEN MADDOX BOA BLACK RED


WELLMA

- Norm: EN ISO 20345 S3 SRC, Form A
- Hydrophobierte Mikrofaser/Hydrophobiertes Textilmaterial
- Atmungsaktives Textilfutter
- Gepolsterte Lasche
- Ganzflächige Einlegesohle SPORTIVE ESD black
- TPU/PU Sohle MAXXIMO
- BOA® Fit System
- Sohlenkern aus Infinergy® von BASF
- **Stahlkappe**
- **Lederfreie Ausstattung**
- **Metallfreier Durchtrittschutz**



Art.-Nr.	Farbe	Größe
2595.729151	Schwarz/Rot	35 - 48

S1P

ELTEN LONNY RED EASY ESD


WELLMA

- Norm: EN ISO 20345 S1P SRC, Form A
- Mikrofaser/Meshmaterial
- Atmungsaktives Textilfutter
- Gepolsterte Lasche
- Ganzflächige Einlegesohle SPORTIVE ESD black
- TPU/PU Sohle MAXXIMO
- Sohlenkern aus Infinergy® von BASF
- **Stahlkappe**
- **Lederfreie Ausstattung**
- **Metallfreier Durchtrittschutz**



Art.-Nr.	Farbe	Größe
2595.719521	Schwarz/Rot	35 - 48

S1P

ELTEN LONNY RED LOW ESD


WELLMA

- Norm: EN ISO 20345 S1P SRC, Form A
- Mikrofaser/Meshmaterial
- Atmungsaktives Textilfutter
- Gepolsterte Lasche
- Ganzflächige Einlegesohle SPORTIVE ESD black
- TPU/PU Sohle MAXXIMO
- Sohlenkern aus Infinergy® von BASF
- **Stahlkappe**
- **Lederfreie Ausstattung**
- **Metallfreier Durchtrittschutz**



Art.-Nr.	Farbe	Größe
2595.729521	Schwarz/Rot	35 - 48

S1 ELTEN MILA AQUA EASY ESD



- Norm: EN ISO 20345 S1 SRC, Form A
- Mikrofaser/Meshmaterial
- Atmungsaktives Textilfutter
- Gepolsterte Lasche
- Ganzflächige Einlegesohle LADIES ESD grey
- ESD-fähige Softvlies-Brandsohle
- PU/PU Sohle NOVA
- **Stahlkappe**
- **Lederfreie Ausstattung**



Art.-Nr.	Farbe	Größe
2595.74710	Grau/Türkis	35 - 42

S1 ELTEN MILA AQUA LOW ESD



- Norm: EN ISO 20345 S1 SRC, Form A
- Mikrofaser/Meshmaterial
- Atmungsaktives Textilfutter
- Gepolsterte Lasche
- Ganzflächige Einlegesohle LADIES ESD grey
- ESD-fähige Softvlies-Brandsohle
- PU/PU Sohle NOVA
- **Stahlkappe**
- **Lederfreie Ausstattung**



Art.-Nr.	Farbe	Größe
2595.74720	Grau/Türkis	35 - 42

S1P ELTEN MADDIE GREY LOW ESD



- Norm: EN ISO 20345 S1P SRC, Form A
- Mikrofaser/Textilmaterial
- Atmungsaktives Textilfutter
- Gepolsterte Lasche
- Ganzflächige Einlegesohle SPORTIVE ESD grey
- TPU/PU Sohle MAXXIMO
- Sohlenkern aus Infinergy® von BASF
- **Stahlkappe**
- **Lederfreie Ausstattung**
- **Metallfreier Durchtrittschutz**



Art.-Nr.	Farbe	Größe
2595.749501	Grau/Türkis	35 - 42

S1P ELTEN MADDIE GREY EASY ESD



- Norm: EN ISO 20345 S1P SRC, Form A
- Mikrofaser/Meshmaterial
- Atmungsaktives Textilfutter
- Gepolsterte Lasche
- Ganzflächige Einlegesohle SPORTIVE ESD grey
- TPU/PU Sohle MAXXIMO
- Sohlenkern aus Infinergy® von BASF
- **Stahlkappe**
- **Lederfreie Ausstattung**
- **Metallfreier Durchtrittschutz**



Art.-Nr.	Farbe	Größe
2595.749531	Grau/Türkis	35 - 42

**S1P ELTEN WILLIAM
BLUE LOW ESD**



- Norm: EN ISO 20345 S1P SRC, Form A
- Mikrofaser/Meshmaterial
- Atmungsaktives Textilfutter
- Gepolsterte Lasche
- Semi-orthopädische Einlegesohle ESD black
- TPU/PU Sohle ERGO-ACTIVE 2
- Metallfreier Durchtrittschutz
- Stahlkappe
- Lederfreie Ausstattung



Art.-Nr.	Farbe	Weite	Größe
2595.7273101	Schwarz/Blau	Typ 1: Breit	40 - 48
2595.7273102	Schwarz/Blau	Typ 2: Normal	40 - 48
2595.7273103	Schwarz/Blau	Typ 3: Schmal	40 - 48

**S1 ELTEN IMPULSE EA
BLUE EASY ESD**



- Norm: EN ISO 20345 S1 SRC, Form A
- Mikrofaser
- Atmungsaktives Textilfutter
- Gepolsterte Lasche
- Semi-orthopädische Einlegesohle ESD black
- ESD-fähige Softvlies-Brandsohle
- TPU/PU Sohle ERGO-ACTIVE 2
- Stahlkappe
- Lederfreie Ausstattung



Art.-Nr.	Farbe	Weite	Größe
2595.7171501	Schwarz/Blau	Typ 1: Breit	40 - 48
2595.7171502	Schwarz/Blau	Typ 2: Normal	40 - 48
2595.7171503	Schwarz/Blau	Typ 3: Schmal	40 - 48

S2 ELTEN SENSATION LOW ESD



- Norm: EN ISO 20345 S2 SRC, Form A
- Hydrophobiertes Textilmaterial in Jeans-Optik/ hydrophobiertes Nubukleder
- Textilfutter Bioactive
- Gepolsterte Lasche
- Ganzflächige Einlegesohle ESD PRO grey
- ESD-fähige Softvlies-Brandsohle
- TPU/PU Sohle L10
- Extra Senkel beiliegend
- Stahlkappe



Art.-Nr.	Schuhtyp	Farbe	Größe
2595.72106	Herren	Schwarz/Rot	37 - 48
2595.74106	Damen	Schwarz/Rot	35 - 42

S2 ELTEN OFFICER XW ESD S2



- Norm: EN ISO 20345 S2 SRC, Form A
- Rindleder
- Lederfutter
- Ganzflächige Einlegesohle BUSINESS ESD
- ESD-fähige Softvlies-Brandsohle
- MONO-PU Sohle BUSINESS
- Extra breite Passform
- Stahlkappe



Art.-Nr.	Farbe	Größe
2595.72307	Schwarz	40 - 48





STEITZ SECURA

SICHERHEITSSCHUHE



VARIO REBOUND-TECHNOLOGIE

Optimale Dämpfung im Fersenbereich, bei effektiver Energierückgabe im Vorfuß – das bedeutet für Sie: maximaler Komfort plus Stabilität. Durch die besondere Schuhkonstruktion werden Hebelarme reduziert. Das verleiht Ihrem Fuß höchste Stabilität im Schuh bei spürbarer Entlastung.

- Hohe Energierückgaberate und dadurch geringerer Kraftaufwand bei jedem Schritt
- Hervorragende gewichtsangepasste Dämpfungseigenschaften
- Verschleißfreie Sohlentechnologie und langlebige Qualität
- Verringertes Gewicht durch niedrigere Materialdichte
- Geringere Materialermüdungen und dadurch längere Haltbarkeit
- Unveränderte Komfoteigenschaften bis -25°C
- Lösungsmittel- und silikonfrei, daher für Allergiker geeignet

REBOUND EFFEKT



DÄMPFUNG

VARIO MULTIFLEX®

Sicherheitsschuhe, die weniger Einfluss auf die natürliche Bewegung des Fußes nehmen, sind hebelarmreduziert. Hebelarmkräfte verursachen Kniebeschmerzen und Rückenprobleme und können Umknickunfälle begünstigen. Diese Kräfte werden durch Änderungen am Schuh reduziert, z. B. durch eine veränderte Geometrie der Laufsohle oder durch Verringerung der Sohlendicke. Ein Ergebnis der VARIO Multiflex® Technologie ist die multiflexible Sohle.



SECURA VARIO® SYSTEM

Rückenschonung durch individuelle Fersendämpfung



Die auswechselbare, gewichts- und belastungsangepasste Fersendämpfung sorgt für ein abgestimmtes Dämpfungsverhalten, individuell, auf die Bedürfnisse des Trägers. Die Druckbelastung im Schuh wird auf ein natürliches Maß reduziert, der Rücken gezielt entlastet und die Ermüdung signifikant verringert.



DIE VORTEILE AUF EINEN BLICK:

- Flexible und robuste Gummi-Schnürung
- Individuell anpassbar
- Immer gleiche Schnürintensität
- Vereinfacht und beschleunigt das An- und Ausziehen
- Stellen keine potentielle Stolperfalle dar
- Hervorragend geeignet für Arbeiten an drehenden Maschinen

LAUFSOHLEN

TPU ATHLETIC ESD

- 3,5 mm Profil
- Unterstützt den natürlichen Bewegungsablauf
- Leicht und flexibel
- Sehr gute Abriebfestigkeit und Rutschhemmung
- Hitzebeständig bis ca. 120° C



TPU COMPETITION

- 3 mm Profil
- Leicht und flexibel
- Sehr gute Abriebfestigkeit und Rutschhemmung
- Hitzebeständig bis ca. 120° C



STEITZ FLEXO

FLEXIBEL – INDIVIDUELL – SICHER

STEITZ FLEXO SYSTEM

Einige der neuen STEITZ Modelle sind standardmäßig mit dem neuen FLEXO-Verschlussystem ausgestattet. Einmal eingestellt, ist die individuelle Passform Ihres Sicherheitsschuhs dauerhaft gegeben, ohne zeitaufwendiges Schnüren. Auch Stolpergefahren durch offene Schnürsenkel werden hierdurch vermieden. Eine optimale Kombination von Komfort und Schutz.

Bevorzugen Sie die herkömmliche Schnürung? Kein Problem. Jedem Schuh liegen klassische Schnürsenkel bei.

S1 STEITZ CP 4000 ESD



- Norm: EN ISO 20345, S1 SRC
- Ultraleichte Mikrofaser und großflächige Einsatzteile aus Netzgewebe mit hoher Belüftungsqualität
- Metallfreie Konstruktion
- Verstärkter, abriebfester Spitzenschutz aus TPU
- Funktionsfutter aus atmungsaktivem Textil und Mikrofaser
- Durchgängige, austauschbare Komfort-Fußbetteneinlage ERGO-SOFT ESD mit zusätzlich dämpfender Wirkung und exzellenter Feuchtigkeitsaufnahme
- Laufsohle: TPU Competition ESD, weiß
- Dämpfung: VARIO REBOUND Technologie
- **Komposit-Zehenschutz**



Art.-Nr.	Farbe	Form	Größe
2575.CP4000.NB	Schwarz/Rot	Normal	36 - 50
2575.CP4000.XB	Schwarz/Rot	Extra breit	36 - 50

S1 STEITZ CP 4100 ESD


**STEITZ
FLEXO**

- Norm: EN ISO 20345, S1 SRC
- Ultraleichte Mikrofaser und großflächige Einsatzteile aus Netzgewebe mit hoher Belüftungsqualität
- Metallfreie Konstruktion
- Verstärkter, abriebfester Spitzenschutz aus TPU
- Funktionsfutter aus atmungsaktivem Textil und Mikrofaser
- Durchgängige, austauschbare Komfort-Fußbetteneinlage ERGO-SOFT ESD mit zusätzlich dämpfender Wirkung und exzellenter Feuchtigkeitsaufnahme
- Laufsohle: TPU Competition ESD, weiß
- Dämpfung: VARIO REBOUND Technologie
- **Komposit-Zehenschutz**
- **FLEXO-Verschlusssystem**



Art.-Nr.	Farbe	Form	Größe
2575.CP4100.NB	Schwarz/Rot	Normal	36 - 50
2575.CP4100.XB	Schwarz/Rot	Extra breit	36 - 50

S2 STEITZ CP 4300 ESD



- Norm: EN ISO 20345, S2 SRC
- Modernes Textil mit markanter Hochfrequenz-Prägung
- Angenehmes Tragegefühl durch nahtfreie Schuhkonstruktion
- Verstärkter, abriebfester Spitzenschutz aus TPU
- Metallfreie Konstruktion
- Funktionsfutter aus atmungsaktivem Textil und Mikrofaser
- Durchgängige, austauschbare Komfort-Fußbetteneinlage ERGO-SOFT ESD mit zusätzlich dämpfender Wirkung und exzellenter Feuchtigkeitsaufnahme
- Laufsohle: TPU Competition ESD, schwarz
- Dämpfung: VARIO REBOUND Technologie
- **Komposit-Zehenschutz**

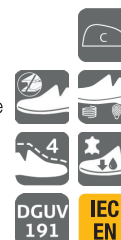


Art.-Nr.	Farbe	Form	Größe
2575.CP4300.NB	Blau/Schwarz	Normal	36 - 50
2575.CP4300.XB	Blau/Schwarz	Extra breit	36 - 50

S2 STEITZ CP 4360 / 4380 ESD



- Norm: EN ISO 20345, S2 SRC
- Modernes Textil mit markanter Hochfrequenz-Prägung
- Angenehmes Tragegefühl durch nahtfreie Schuhkonstruktion
- Verstärkter, abriebfester Spitzenschutz aus TPU
- Metallfreie Konstruktion
- Funktionsfutter aus atmungsaktivem Textil und Mikrofaser
- Durchgängige, austauschbare Komfort-Fußbetteneinlage ERGO-SOFT ESD mit zusätzlich dämpfender Wirkung und exzellenter Feuchtigkeitsaufnahme
- Laufsohle: TPU Competition ESD, schwarz
- Dämpfung: VARIO REBOUND Technologie
- **Komposit-Zehenschutz**



Art.-Nr.	Farbe	Form	Größe
2575.CP4360.NB	Rot/Schwarz	Normal	36 - 50
2575.CP4360.XB	Rot/Schwarz	Extra breit	36 - 50
2575.CP4380.NB	Blau/Grün	Normal	36 - 50
2575.CP4380.XB	Blau/Grün	Extra breit	36 - 50

S2 STEITZ CP 4210 ESD



**STEITZ
FLEXO**

- Norm: EN ISO 20345, S2 SRC
- Leichtes, gewebtes Textil in sportlicher Optik
- Angenehmes Tragegefühl durch nahtfreie Schuhkonstruktion
- Metallfreie Konstruktion
- Funktionsfutter aus atmungsaktivem Textil und Mikrofaser
- Durchgängige, austauschbare Komfort-Fußbett einlage ERGO-SOFT ESD mit zusätzlich dämpfender Wirkung und exzellenter Feuchtigkeitsaufnahme
- Laufsohle: TPU Competition ESD, weiß
- Dämpfung: VARIO REBOUND Technologie
- **Komposit-Zehenschutz**
- **FLEXO-Verschlussssystem**



Art.-Nr.	Farbe	Form	Größe
2575.CP4210.NB	Grau/Rot	Normal	36 - 50
2575.CP4210.XB	Grau/Rot	Extra breit	36 - 50

S1 STEITZ VD PRO 1000 ESD



- Norm: EN ISO 20345, S1 SRC
- Ultraleichte Mikrofaser kombiniert mit großflächiger Belüftungsstruktur
- Klettverschluss
- Schaftapplikationen
- **Aluminium-Zehenschutzkappe**
- Atmungsaktives Funktionsfutter
- Echtleder-Brandsohle
- Durchgängige, austauschbare Komfort-Fußbett einlage ERGO-SOFT ESD mit zusätzlich dämpfender Wirkung und exzellenter Feuchtigkeitsaufnahme
- Laufsohle: TPU Athletic ESD, blau
- Multizonendämpfung VARIO Multiflex®



Art.-Nr.	Farbe	Form	Größe
2575.VD1000.NB	Schwarz/Blau	Normal	36 - 50
2575.VD1000.XB	Schwarz/Blau	Extra breit	36 - 50

S1 STEITZ VD PRO 1100 ESD



- Norm: EN ISO 20345, S1 SRC
- Ultraleichte Mikrofaser kombiniert mit großflächiger Belüftungsstruktur
- Spitzenschutz
- **Aluminium-Zehenschutzkappe**
- Atmungsaktives Funktionsfutter
- Echtleder-Brandsohle
- Durchgängige, austauschbare Komfort-Fußbett einlage ERGO-SOFT ESD mit zusätzlich dämpfender Wirkung und exzellenter Feuchtigkeitsaufnahme
- Laufsohle: TPU Athletic ESD, blau
- Multizonendämpfung VARIO Multiflex®



Art.-Nr.	Farbe	Form	Größe
2575.VD1100.NB	Schwarz/Blau	Normal	36 - 50
2575.VD1100.XB	Schwarz/Blau	Extra breit	36 - 50

S2 STEITZ VD PRO 1500 BOA



- Norm: EN ISO 20345, S2 SRC CI
- Ultraleichte Mikrofaser, nahtfreie Schuhkonstruktion
- BOA® Fit System
- Geschlossene Lasche
- **Aluminium-Zehenschutzkappe**
- Atmungsaktives Funktionsfutter
- Echtleder-Brandsohle
- Durchgängige, austauschbare Komfort-Fußbett einlage ERGO-SOFT ESD mit zusätzlich dämpfender Wirkung und exzellenter Feuchtigkeitsaufnahme
- Laufsohle: TPU Athletic ESD, blau
- Multizonendämpfung VARIO Multiflex®



Art.-Nr.	Farbe	Form	Größe
2575.VD1500BOA.NB	Schwarz/Blau	Normal	36 - 48/49
2575.VD1500BOA.XB	Schwarz/Blau	Extra breit	36 - 48/49



S1 STEITZ VD 2000 ESD



- Norm: EN ISO 20345, S1 SRC
- Ultraleichtes Mikrofasermaterial kombiniert mit atmungsaktiven Textileinsätzen
- Verstärkter Spitzenschutz
- Sicherheitsreflektoren
- **Aluminium-Zehenschutzkappe**
- Atmungsaktives Funktionsfutter
- Echtleder-Brandsohle
- Durchgängige, austauschbare Komfort-Fußbett-einlage ERGO-SOFT ESD mit zusätzlich dämpfender Wirkung und exzellenter Feuchtigkeitsaufnahme
- Laufsohle: TPU Dynamics ESD, weiß
- Multizonendämpfung VARIO® Fersendämpfung



Art.-Nr.	Farbe	Form	Größe
2575.VD2000.NB	Schwarz	Normal	36 - 48/49
2575.VD2000.XB	Schwarz	Extra breit	36 - 48/49

S1 STEITZ VD 2200 ESD



- Norm: EN ISO 20345, S1 SRC
- Ultraleichtes Mikrofasermaterial kombiniert mit atmungsaktiven Textileinsätzen
- Großflächige Belüftungsstruktur
- **Aluminium-Zehenschutzkappe**
- Atmungsaktives Funktionsfutter
- Echtleder-Brandsohle
- Durchgängige, austauschbare Komfort-Fußbett-einlage ERGO-SOFT ESD mit zusätzlich dämpfender Wirkung und exzellenter Feuchtigkeitsaufnahme
- Laufsohle: TPU Dynamics ESD, weiß
- Multizonendämpfung VARIO® Fersendämpfung



Art.-Nr.	Farbe	Form	Größe
2575.VD2200.NB	Schwarz	Normal	36 - 48/49
2575.VD2200.XB	Schwarz	Extra breit	36 - 48/49

S1P STEITZ BSX 100 ESD SF



- Norm: EN ISO 20345, S1P SRC
- Ultraleichtes Funktionsobermaterial
- Verstellbare Klettverschlüsse
- Funktionsfutter aus atmungsaktivem Textil- und Mikrofaser
- Austauschbare Komfort-Fußbett-einlage
- Laufsohle: TPU BSX ESD, blau
- Textiler Durchtrittschutz
- **Stahl-Zehenschutz**



Art.-Nr.	Farbe	Größe
2575.BSX.100	Schwarz	38 - 48

S3 STEITZ BSX 200 ESD SF



- Norm: EN ISO 20345, S3 SRC
- Ultraleichtes Funktionsobermaterial
- Geschlossene Lasche
- Funktionsfutter aus atmungsaktivem Textil- und Mikrofaser
- Austauschbare Komfort-Fußbett-einlage
- Laufsohle: TPU BSX ESD, blau
- Textiler Durchtrittschutz
- **Stahl-Zehenschutz**



Art.-Nr.	Farbe	Größe
2575.BSX.200	Schwarz	38 - 48

S1 STEITZ ELLA



- Norm: EN ISO 20345, S1 SRC
- Ultraleichte Mikrofaser und Funktionsgewirke mit optimaler Belüftungsstruktur
- TPU-Fersenbesatz zur Stabilisierung
- Funktionsfutter aus atmungsaktivem Textil und Mikrofaser
- Durchgängige, austauschbare Komfort-Fußbetteneinlage ERGO-SOFT ESD mit zusätzlich dämpfender Wirkung und exzellenter Feuchtigkeitsaufnahme
- Laufsohle: TPU Woman Sport ESD, silbergrau
- Dämpfung: VARIO Multiflex® Technologie
- **Aluminium-Zehenschutz**



Art.-Nr.	Farbe	Form	Größe
2575.ELLA.NB	Blau	Normal	35 - 42
2575.ELLA.XB	Blau	Extra breit	35 - 42

S1 STEITZ FRIEDA



STEITZ
FLEXO

- Norm: EN ISO 20345, S1 SRC
- Ultraleichte Mikrofaser und Funktionsgewirke mit optimaler Belüftungsstruktur
- Funktionsfutter aus atmungsaktivem Textil und Mikrofaser
- Durchgängige, austauschbare Komfort-Fußbetteneinlage ERGO-SOFT ESD mit zusätzlich dämpfender Wirkung und exzellenter Feuchtigkeitsaufnahme
- Laufsohle: TPU Woman Sport ESD, silbergrau
- Dämpfung: VARIO Multiflex® Technologie
- **Aluminium-Zehenschutz**
- **FLEXO-Verschlussystem**



Art.-Nr.	Farbe	Form	Größe
2575.FRIEDA.NB	Blau	Normal	35 - 42
2575.FRIEDA.XB	Blau	Extra breit	35 - 42

S1 STEITZ LISA



- Norm: EN ISO 20345, S1 SRC
- Ultraleichte Mikrofaser und Funktionsgewirke mit optimaler Belüftungsstruktur
- TPU-Fersenbesatz zur Stabilisierung
- Funktionsfutter aus atmungsaktivem Textil und Mikrofaser
- Durchgängige, austauschbare Komfort-Fußbetteneinlage ERGO-SOFT ESD mit zusätzlich dämpfender Wirkung und exzellenter Feuchtigkeitsaufnahme
- Laufsohle: TPU Woman Sport ESD, granitgrau
- Dämpfung: VARIO Multiflex® Technologie
- **Aluminium-Zehenschutz**



Art.-Nr.	Farbe	Form	Größe
2575.LISA.NB	Lila	Normal	35 - 42
2575.LISA.XB	Lila	Extra breit	35 - 42

S1 STEITZ JULIA



STEITZ
FLEXO

- Norm: EN ISO 20345, S1 SRC
- Ultraleichte Mikrofaser und Funktionsgewirke mit optimaler Belüftungsstruktur
- Funktionsfutter aus atmungsaktivem Textil und Mikrofaser
- Durchgängige, austauschbare Komfort-Fußbetteneinlage ERGO-SOFT ESD mit zusätzlich dämpfender Wirkung und exzellenter Feuchtigkeitsaufnahme
- Laufsohle: TPU Woman Sport ESD, granitgrau
- Dämpfung: VARIO Multiflex® Technologie
- **Aluminium-Zehenschutz**
- **FLEXO-Verschlussystem**



Art.-Nr.	Farbe	Form	Größe
2575.JULIA.NB	Lila	Normal	35 - 42
2575.JULIA.XB	Lila	Extra breit	35 - 42



ABEBA®



LAUFSOHLEN

PU-LAUFSOHLLE



TPU-LAUFSOHLLE



ABLEITFÄHIGE LEDERLAUFSOHLLE



ZWEI-SCHICHT-PU-SOHLLE



GUMMI-LAUFSOHLLE



O2 ABEBA® 32600 / 32610



- Norm: CE, EN ISO 20347, O2, SRA
- Genarbttes Leder
- Atmungsaktives und feuchtigkeitsabsorbierendes Mikrofaser-Innenfutter
- Ristbereich mit Schnürung
- Rutschhemmende PU-Laufsohle
- Auswechselbare Einlegesohle (Art.-Nr. 2590.3551)



Art.-Nr.	Farbe	Größe
2590.32600	Weiß	35 - 47
2590.32610	Schwarz	35 - 47

O1 ABEBA® 32300 / 32310



- Norm: CE, EN ISO 20347, O1, SRA
- Glattleder, perforiert
- Atmungsaktives und feuchtigkeitsabsorbierendes Mikrofaser-Innenfutter
- Ristbereich mit Gummizug
- Rutschhemmende PU-Laufsohle
- Auswechselbare Einlegesohle (Art.-Nr. 2590.3551)



Art.-Nr.	Farbe	Größe
2590.32300	Weiß	35 - 47
2590.32310	Schwarz	39 - 47

O2 ABEBA® 36772 / 36773



- Norm: CE EN ISO 20347, O2, FO, SRC
- Gestricktes Textil
- Zwischensohle Soft-PU
- Rutschhemmende TPU-Laufsohle
- Auswechselbare Active Comfort Einlegesohle (Art. 2590.352510)
- Atmungsaktives Innenfutter mit Silberionen
- Ristbereich mit Schnürung
- Schutz vor Spritzwasser



Art.-Nr.	Farbe	Größe
2590.36772	Weiß	35 - 48
2590.36773	Hellblau	35 - 48

O2 ABEBA® 36775 / 36776



- Norm: CE, EN ISO 20347, O2, FO, SRC
- Gestricktes Textil
- Atmungsaktives Innenfutter mit Silberionen
- Ristbereich mit Schnürung
- Zwischensohle Soft-PU
- Rutschhemmende TPU-Laufsohle
- Auswechselbare Active Comfort Einlegesohle (Art.-Nr. 2590.352510)
- Schutz vor Spritzwasser



Art.-Nr.	Farbe	Größe
2590.36775	Anthrazit	35 - 48
2590.36776	Schwarz	35 - 48



O2 ABEBA® 36761



- Norm: CE, EN ISO 20347, O2, FO, SRC
- Funktionsleder in Wabendesign
- Zwischensohle Soft-PU
- Rutschhemmende TPU-Laufsohle
- Auswechselbare Active Comfort Einlegesohle (Art. 2590.352510)
- Atmungsaktives Innenfutter mit Silberionen
- Ristbereich mit Schnürung
- Kratzfest
- Wasserabweisend



Art.-Nr.	Farbe	Größe
2590.36761	Schwarz	35 - 48

O2 ABEBA® 36728 / 36729



- Norm: CE, EN ISO 20347, O2, FO, SRC
- Atmungsaktives Textil
- Zwischensohle Soft-PU
- Rutschhemmende TPU-Laufsohle
- Auswechselbare Active Comfort Einlegesohle (Art. 2590.352510)
- Atmungsaktives Innenfutter mit Silberionen
- Ristbereich mit Schnürung
- Wasserabweisend



Art.-Nr.	Farbe	Größe
2590.36728	Schwarz	35 - 48
2590.36729	Weiß	35 - 48

O1 ABEBA® 36721



- Norm: CE EN ISO 20347, O1, FO, SRC
- Velourleder mit atmungsaktivem Textil
- Atmungsaktives Innenfutter mit Silberionen
- Zwischensohle Soft-PU
- Rutschhemmende TPU-Laufsohle
- Auswechselbare Active Comfort Einlegesohle (Art.-Nr. 2590.352510)
- Ristbereich mit Schnürung
- Reflektorstreifen



Art.-Nr.	Farbe	Größe
2590.36721	Schwarz	35 - 48

OB ABEBA® 37630 / 37631



- Norm: CE, EN ISO 20347, OB, A, E, FO, SRC
- Glattleder, perforiert
- Rutschhemmende TPU-Laufsohle
- Fersenriemen klappbar, verstellbar
- Auswechselbare Active Comfort Einlegesohle (Art.-Nr. 2590.352710)



Art.-Nr.	Farbe	Größe
2590.37630	Weiß	35 - 48
2590.37631	Schwarz	35 - 48

O2 ABEBA® 7131133 / 7131138



- Norm: CE EN ISO 20347, O2, FO, SRA
- Glattleder
- Rutschhemmende PU-Laufsohle
- Auswechselbare Active Comfort Einlegesohle (Art.-Nr. 2590.351610)
- Atmungsaktives Innenfutter mit Silberionen
- Ristbereich mit Schnürung
- Reflektorstreifen
- Sohlenerhöhung möglich

x-light



Art.-Nr.	Farbe	Größe
2590.7131133	Weiß	35 - 48
2590.7131138	Schwarz	35 - 48

O1 ABEBA® 7131131 / 7131136



- Norm: CE EN ISO 20347, O1, FO, SRA
- Glattleder
- Rutschhemmende PU-Laufsohle
- Auswechselbare Active Comfort Einlegesohle (Art.-Nr. 2590.351610)
- Atmungsaktives Innenfutter mit Silberionen
- Ristbereich verstellbar
- Doppelklettverschluss
- Sohlenerhöhung möglich

x-light



Art.-Nr.	Farbe	Größe
2590.7131131	Weiß	35 - 48
2590.7131136	Schwarz	35 - 48

O1 ABEBA® 37375



- Norm: CE, EN ISO 20347, O1, FO, SRC
- Gestricktes Textil
- Rutschhemmende TPU-Laufsohle
- Auswechselbare Active MediFit Einlegesohle (Art.-Nr. 2590.352630)
- Elastischer Einstieg
- Doppeltes Gummiband-Verschlusssystem
- atmungsaktiv

DYNAMIC
flow



Art.-Nr.	Farbe	Größe
2590.37375	Anthrazit/Weiß	35 - 48

O1 ABEBA® 37376



- Norm: CE, EN ISO 20347, O1, FO, SRC
- Gestricktes Textil
- Rutschhemmende TPU-Laufsohle
- Auswechselbare Active MediFit Einlegesohle (Art.-Nr. 2590.352630)
- Elastischer Einstieg
- Doppeltes Gummiband-Verschlusssystem
- atmungsaktiv

DYNAMIC
flow



Art.-Nr.	Farbe	Größe
2590.37376	Schwarz/Blau	35 - 48



OB ABEBA® 37310 / 37315



- Norm: CE, EN ISO 20347, OB, A, E, FO, SRC
- Smooth leather
- Slip resistance TPU outsole
- Replaceable Active Comfort insole (part no. 2590.352610)
- Heel strap foldable, adjustable

DYNAMIC

DGVU
112-191IEC
EN

Art.-Nr.	Farbe	Größe
2590.37310	Weiß	35 - 48
2590.37315	Schwarz/Braun	35 - 48

OB ABEBA® 37312 / 37313



- Norm: CE, EN ISO 20347, OB, A, E, FO, SRC
- Glattleder mit Aufdruck
- Rutschhemmende TPU-Laufsohle
- Fersenriemen klappbar, verstellbar
- Auswechselbare Active Comfort Einlegesohle (Art.-Nr. 2590.352610)

DYNAMIC

DGVU
112-191IEC
EN

Art.-Nr.	Farbe	Größe
2590.37312	Weiß/Blau	35 - 48
2590.37313	Weiß/Rot	35 - 48

OB ABEBA® 37351



- Norm: CE, EN ISO 20347, OB, A, E, FO, SRC
- Glattleder, perforiert, weiß
- Rutschhemmende TPU-Laufsohle
- Fersenriemen klappbar, verstellbar
- Auswechselbare Active Comfort Einlegesohle (Art.-Nr. 2590.352610)

DYNAMIC

DGVU
112-191IEC
EN

Art.-Nr.	Farbe	Größe
2590.37351	Weiß	35 - 48

OB ABEBA® 37328 / 37329



- Norm: CE EN ISO 20347A, E, FO SRC
- Gestricktes Textil
- Rutschhemmende TPU-Laufsohle
- Auswechselbare Active Comfort Einlegesohle (Art. 2590.352610)
- ESD-gerecht nach DIN EN 61340
- Fersenriemen feststehend, verstellbar
- Schutz vor Spritzwasser

DYNAMIC

DGVU
112-191IEC
EN

Art.-Nr.	Farbe	Größe
2590.37328	Anthrazit	35 - 48
2590.37329	Weiß	35 - 48

OB ABEBA® 5300 / 5310

- Norm: CE, EN ISO 20347, OB, A, FO, SRC
- Glattleder, perforiert
- Rutschhemmende Gummi-Laufsohle
- Fersenriemen klappbar, verstellbar
- Deckfleck Leder
- PU-Zwischensohle

rubber



IEC
EN

Art.-Nr.	Farbe	Größe
2590.5300	Weiß	36 - 47
2590.5310	Schwarz	36 - 47

OB ABEBA® 5250

- Norm: CE, EN ISO 20347, OB, SRC
- Glattleder
- Rutschhemmende Gummi-Laufsohle
- Fersenriemen klappbar, verstellbar
- Deckfleck Leder
- PU-Zwischensohle

Art.-Nr.	Farbe	Größe
2590.5250	Marine	36 - 47

OB ABEBA® 38210 / 38212

- Norm: CE, EN ISO 20347, OB, A, FO, SRA
- Glattleder
- Rutschhemmende 2-Schicht-PU-Sohle
- Fersenriemen klappbar, verstellbar
- Deckfleck Mikrofaser
- Atmungsaktives und feuchtigkeitsabsorbierendes Mikrofaser-Innenfutter
- Breite Passform

arrow



IEC
EN

Art.-Nr.	Farbe	Größe
2590.38210	Schwarz	36 - 47
2590.38212	Schwarz	48 - 51

OB ABEBA® 35600 / 35602

- Norm: CE, EN ISO 20347, OB, A, FO, SRA
- Glattleder, perforiert
- Rutschhemmende 2-Schicht-PU-Sohle
- Fersenriemen klappbar, verstellbar
- Deckfleck Mikrofaser
- Innenfutter Mikrofaser
- Breite Passform

arrow



IEC
EN

Art.-Nr.	Farbe	Größe
2590.35600	Weiß	36 - 47
2590.35602	Weiß	48 - 51

OB ABEBA® 37520 / 37530



- Norm: CE EN ISO 20347, OB, A, E, FO, SRC
- Mikrofaser, perforiert
- Rutschhemmende TPU-Laufsohle
- Fersenriemen klappbar, verstellbar
- Deckfleck Mikrofaser

the ORIGINAL



Art.-Nr.	Farbe	Größe
2590.37520	Weiß	36 - 42
2590.37530	Schwarz	36 - 42

OB ABEBA® 31092



- Norm: CE, EN ISO 20347, OB, A, FO, SRA
- Glattleder
- Rutschhemmende PU-Laufsohle
- Fest eingearbeitetes Reflexor® Massagefußbett
- Atmungsaktives und feuchtigkeitsabsorbierendes Mikrofaser-Innenfutter
- Handnaht

Reflexor



Art.-Nr.	Farbe	Größe
2590.31092	Schwarz	36 - 42

OB ABEBA® 36872 / 36874



- Norm: CE, EN ISO 20347, OB, A, E, SRB
- Velourleder schwarz, Glattleder weiß
- Rutschhemmende PU-Laufsohle
- Fersenriemen feststehend, verstellbar
- Atmungsaktives und feuchtigkeitsabsorbierendes Mikrofaser-Innenfutter
- Ristbereich mit Gummizug
- Schnallenverschluss
- Handnaht
- Auswechselbare Reflexor® Einlegesohle (Art.-Nr. 2590.3572)

Reflexor



Art.-Nr.	Farbe	Größe
2590.36872	Schwarz	36 - 43
2590.36874	Weiß	36 - 43

OB ABEBA® 36902 / 36912



- Norm: CE EN ISO 20347, OB, A, E, SRB
- Glattleder
- Rutschhemmende PU-Laufsohle
- 2 auswechselbare Reflexor® Einlegesohlen (Weißes Modell: Art.-Nr. 2590.3565/ 2590.3567 Schwarzes Modell: Art.-Nr. 2590.3565/ 2590.3568)
- Atmungsaktives und feuchtigkeitsabsorbierendes Mikrofaser-Innenfutter
- 3 verstellbare Ristriemen, Klettverschluss
- Handnaht

Reflexor



Art.-Nr.	Farbe	Größe
2590.36902	Weiß	36 - 42
2590.36912	Schwarz	36 - 42

OB ABEBA® 4045 / 4050

- Norm: CE, EN ISO 20347, OB, A, FO, SRC
- Glattleder, perforiert
- Rutschhemmende Gummi-Laufsohle
- Lederbezogenes Korkfußbett
- Fersenriemen feststehend, verstellbar
- Ristbereich verstellbar
- Schnallenverschluss

NATURE

Art.-Nr.	Farbe	Größe
2590.4045	Nachtblau	34 - 48
2590.4050	Weiß	34 - 48

OB ABEBA® 4080 / 4085

- Norm: CE, EN ISO 20347, OB, A, FO, SRC
- Glattleder
- Rutschhemmende Gummi-Laufsohle
- Lederbezogenes Korkfußbett
- 2 verstellbare Ristriemen
- Klettverschluss

NATURE

Art.-Nr.	Farbe	Größe
2590.4080	Weiß	34 - 48
2590.4085	Schwarz	34 - 48

OB ABEBA® 39600 / 39610

- Norm: CE, EN ISO 20347, OB, A, E, SRC
- Autoklavierbares Spezialmaterial
- Rutschhemmende Laufsohle
- Fersenriemen klappbar, verstellbar

***Doppelgrößen:**

35/36, 37/38, 39/40, 41/42, 43/44, 45/46
Bei Bestellung fettgedruckte Größe angeben.

AUTO-KLAVIERBAR

Art.-Nr.	Farbe	Größe
2590.39600	Weiß	36 - 46*
2590.39610	Blau	36 - 46*

O1 ABEBA® 35710

- Norm: CE, EN ISO 20347, O1, SRB
- Glattleder
- Rutschhemmende PU-Laufsohle
- 2 auswechselbare Reflexor® Fußbetten (Art.-Nr. 2590.3566 und 2590.3570)
- Atmungsaktives und feuchtigkeitsabsorbierendes Mikrofaser-Innenfutter
- Ristbereich mit Schnürung
- Handnaht

Reflexor

Art.-Nr.	Farbe	Größe
2590.35710	Schwarz	40 - 46

ABEBA® M3120



- Kalbleder
- ESD-gerechte Lederlaufsohle
- Atmungsaktives und feuchtigkeitsabsorbierendes Mikrofaser-Innenfutter
- Ristbereich mit Schnürung
- Decksohle Leder

MANAGER

IEC
EN

Art.-Nr.	Farbe	Größe
2590.M3120	Schwarz	39 - 47

ABEBA® 32450

NEW



- Glattleder, schwarz
- Rutschhemmende Gummi-Laufsohle
- Atmungsaktives und feuchtigkeitsabsorbierendes Mikrofaser-Innenfutter
- Ristbereich mit Schnürung
- Decksohle Leder

MANAGER

IEC
EN

Art.-Nr.	Farbe	Größe
2590.32450	Schwarz	40 - 47



ELTEN



LAUF SOHLEN

TPU/PU MAXXIMO

MAXXIMALE EFFEKTIVITÄT

Bei jedem Schritt nimmt Infinergy® enorm viel Energie auf.

MAXXIMALES WOHLGEFÜHL

Die Füße des Trägers bleiben mit Infinergy® länger fit. Sie ermüden weit weniger schnell.

MAXXIMALE LANGLEBIGKEIT

Infinergy® bleibt dauerhaft elastisch und springt immer wieder in die Ursprungsform zurück.

MAXXIMALE SPRUNGKRAFT

Infinergy® gibt weit mehr Energie und Schwung an den Träger zurück als herkömmliche Materialien.

MAXXIMALE GELENKSCHONUNG

Durch die hervorragenden Dämpfungseigenschaften von Infinergy® werden dauerhaft die Gelenke geschont.

MAXXIMALE TEMPERATURBESTÄNDIGKEIT

Infinergy® behält volle Funktionsfähigkeit bei Klimabedingungen zwischen **-20 und +80 Grad**.



Maxximo

MONO-PU SOHLE L10

- Ableitfähig
- Sehr gute Rutschsicherheit

Laufsohle:

TPU = (thermoplastisches Polyurethan)

- Besonders abriebfest
- Hitzebeständig bis ca. 130°C, kälteflexibel bis ca. -30°C
- Öl- und kraftstoffbeständig

Zwischensohle: PU

- Der weiche PU-Kern sorgt für gute Stoßabsorption und hohen Tragekomfort



L10



TRANSFOAMERS



Spezielles Foaming (=Schaumstoffgemisch) in der Zwischensohle. Bestehend aus zwei Schichten: EVA und TPU. Weist ein geringes Gewicht und zugleich eine sehr hohe Knick- und Reißfestigkeit auf. Das leichte EVA Kunststoffmaterial, das auch in vielen Laufschuhen integriert ist, bringt besondere Dämpfungseigenschaften mit.

01 ELTEN MARAIS LOW ESD



- Norm: EN ISO 20347 O1 HRO/FO/SRC, Form A
- Meshmaterial
- Atmungsaktives Textilfutter
- Gepolsterte Lasche
- Ganzflächige Einlegesohle ESD
- ESD-fähige Softvlies-Brandsohle
- GUMMI/TPU/EVA Sohle TRANSFOAMERS
- Lederfreie Ausstattung, Ohne Zehenschutz
- **Stahlkappe**



Art.-Nr.	Farbe	Größe
2595.972070	Blau	36 - 48

01 ELTEN MADDIE GREY LOW ESD



- Norm: EN ISO 20347 O1 FO/SRC, Form A
- Mikrofaser/Textilmaterial
- Atmungsaktives Textilfutter
- Gepolsterte Lasche
- Ganzflächige Einlegesohle SPORTIVE ESD grey
- ESD-fähige Softvlies-Brandsohle
- TPU/PU Sohle MAXXIMO
- Sohlenkern aus Infinergy® von BASF
- **Metall- und lederfreie Ausstattung**
- Ohne Zehenschutz



Art.-Nr.	Farbe	Größe
2595.949502	Grau/Türkis	36 - 42

02 ELTEN MADDOX BLACK-RED LOW ESD



- Norm: EN ISO 20347 O2 FO/SRC, Form A
- Hydrophobierte Mikrofaser/Hydrophobiertes Textilmaterial
- Atmungsaktives Textilfutter
- Gepolsterte Lasche
- Ganzflächige Einlegesohle SPORTIVE ESD black
- ESD-fähige Softvlies-Brandsohle
- TPU/PU Sohle MAXXIMO
- Sohlenkern aus Infinergy® von BASF
- **Ohne Zehenschutz**
- **Metall- und lederfreie Ausstattung**



Art.-Nr.	Farbe	Größe
2595.929652	Schwarz/Rot	36 - 49

02 ELTEN MADDOX BLACK LEATHER LOW ESD



- Norm: EN ISO 20347 O2 FO/SRC, Form A
- Hydrophobiertes Nubukleder
- Atmungsaktives Textilfutter
- Gepolsterte Lasche
- Ganzflächige Einlegesohle SPORTIVE ESD black
- ESD-fähige Softvlies-Brandsohle
- TPU/PU Sohle MAXXIMO
- Sohlenkern aus Infinergy® von BASF
- **Metallfreie Ausstattung**
- Ohne Zehenschutz



Art.-Nr.	Farbe	Größe
2595.929563	Schwarz	36 - 49



ELECTRA



LAUFSOHLEN UND FUSSBETT

LAUFSOHLEN

- Ableitfähige Polyurethanlaufsohlen
- Dauerelastisch
- Rutschhemmendes abriebfestes Sohlenprofil



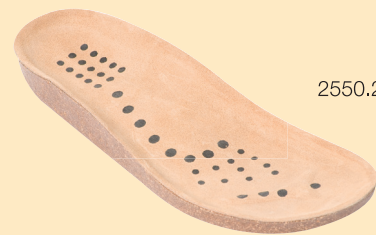
2550.2030
2550.2032



2550.1846



KORKFUSSBETT MIT NATURGUMMI



2550.2001.S

- Sichere Ableitung von elektrostatischen Aufladungen durch leitfähige Gummikontaktpunkte.
- Das anatomisch geformte Korkfußbett mit Naturgummi sorgt für einen angenehmen Tragekomfort und entlastet den Bewegungsapparat.
- Die ergonomische Fußbettwölbung gewährleistet einen natürlichen Stand.

ELECTRA 79250



- Gute Passform
- Angenehmer Tragekomfort
- **Korkfußbett** mit Naturgummi
- Decksohle und Obermaterial: **Leder**
- PCP-freie Materialien
- Ableitfähige Polyurethanlaufsohle
- Leitfähige Gummikontaktpunkte
- Kennzeichnung mit ESD-Symbol



Art.-Nr.	Farbe	Größe
2550.79250	Weiß	35 - 48

ELECTRA 79253



- Gute Passform
- Angenehmer Tragekomfort
- **Korkfußbett** mit Naturgummi
- Decksohle und Obermaterial: **Leder**
- PCP-freie Materialien
- Ableitfähige Polyurethanlaufsohle
- Leitfähige Gummikontaktpunkte
- Kennzeichnung mit ESD-Symbol



Art.-Nr.	Farbe	Größe
2550.79253	Blau	35 - 48

ELECTRA 79350



- Gute Passform
- Angenehmer Tragekomfort
- **Korkfußbett** mit Naturgummi
- Decksohle und Obermaterial: **Leder**
- PCP-freie Materialien
- Ableitfähige Polyurethanlaufsohle
- Leitfähige Gummikontaktpunkte
- Kennzeichnung mit ESD-Symbol



Art.-Nr.	Farbe	Größe
2550.79350	Weiß	35 - 48

ELECTRA 79353



- Gute Passform
- Angenehmer Tragekomfort
- **Korkfußbett** mit Naturgummi
- Decksohle und Obermaterial: **Leder**
- PCP-freie Materialien
- Ableitfähige Polyurethanlaufsohle
- Leitfähige Gummikontaktpunkte
- Kennzeichnung mit ESD-Symbol



Art.-Nr.	Farbe	Größe
2550.79353	Blau	35 - 48



ELECTRA 79150



- Gute Passform
- Angenehmer Tragekomfort
- **Korkfußbett** mit Naturgummi
- Decksohle und Obermaterial: **Leder**
- PCP-freie Materialien
- Ableitfähige Polyurethanlaufsohle
- Leitfähige Gummikontaktpunkte
- Kennzeichnung mit ESD-Symbol



Art.-Nr.	Farbe	Größe
2550.79150	Weiß	35 - 48

ELECTRA 79153



- Gute Passform
- Angenehmer Tragekomfort
- **Korkfußbett** mit Naturgummi
- Decksohle und Obermaterial: **Leder**
- PCP-freie Materialien
- Ableitfähige Polyurethanlaufsohle
- Leitfähige Gummikontaktpunkte
- Kennzeichnung mit ESD-Symbol



Art.-Nr.	Farbe	Größe
2550.79153	Blau	35 - 48

ELECTRA 79450



- Gute Passform
- Angenehmer Tragekomfort
- **Korkfußbett** mit Naturgummi
- PCP-freie Materialien
- Ableitfähige Polyurethanlaufsohle
- Leitfähige Gummikontaktpunkte
- Kennzeichnung mit ESD-Symbol
- Decksohle und Obermaterial: **Leder**



Art.-Nr.	Farbe	Größe
2550.79450	Weiß	35 - 48

ELECTRA 79453



- Gute Passform
- Angenehmer Tragekomfort
- **Korkfußbett** mit Naturgummi
- PCP-freie Materialien
- Ableitfähige Polyurethanlaufsohle
- Leitfähige Gummikontaktpunkte
- Kennzeichnung mit ESD-Symbol
- Decksohle und Obermaterial: **Leder**



Art.-Nr.	Farbe	Größe
2550.79453	Blau	35 - 48

ELECTRA 2030



- Gute Passform
- Angenehmer Tragekomfort
- **Korkfußbett** mit Naturgummi
- Decksohle und Obermaterial: **Nubuk-Leder**
- PCP-freie Materialien
- Ableitfähige Polyurethanlaufsohle
- Leitfähige Gummikontaktpunkte
- Kennzeichnung mit ESD-Symbol
- **Austauschbares Korkfußbett**, (Art.-Nr. 2550.2001.S)



Art.-Nr.	Farbe	Größe
2550.2030	Schwarz	35 - 48

ELECTRA 2032



- Gute Passform
- Angenehmer Tragekomfort
- **Korkfußbett** mit Naturgummi
- Decksohle und Obermaterial: **Nubuk-Leder**
- PCP-freie Materialien
- Ableitfähige Polyurethanlaufsohle
- Leitfähige Gummikontaktpunkte
- Kennzeichnung mit ESD-Symbol
- **Austauschbares Korkfußbett**, (Art.-Nr. 2550.2001.S)



Art.-Nr.	Farbe	Größe
2550.2032	Schwarz	36 - 47

ELECTRA 1846



- Gute Passform
- Angenehmer Tragekomfort
- **Korkfußbett** mit Naturgummi
- Decksohle und Obermaterial: **Leder**
- PCP-freie Materialien
- Ableitfähige Polyurethanlaufsohle
- Leitfähige Gummikontaktpunkte
- Kennzeichnung mit ESD-Symbol
- **Erhöhter Absatz**



Art.-Nr.	Farbe	Größe
2550.1846	Blau	35 - 42



BIRKENSTOCK®

PROFESSIONAL



LAUFSOHLN UND FUSSBETT



EVA/PU-LAUFSOHL

- Rutschhemmendes abriebfestes Sohlenprofil
- Öl und Fettbeständig
- Schrittdämpfung dank Millionen kleiner Luftpolster
- Dauerelastisches Latexkissen im Soft Footbed
- Velourbezogen.



FUSSBETT

BESTER SCHUTZ VOR ENTLADUNGEN DURCH TÜV-GEPRÜFTE SANDALEN UND CLOGS.

- ① Das anatomisch geformte Fußbett sorgt für einen einzigartigen Tragekomfort.
- ② Das integrierte Antistatikum schützt vor gefährlichen elektrostatischen Entladungen.
- ③ Ausgeprägte Fußbettwölbungen gewährleisten einen festen natürlichen Stand.
- ④ Der dämpfende Kork-Latex-Kern unterstützt und entlastet den Fuß.
- ⑤ Die tiefe Fersenschale stützt das Fußgewebe und hält das Fersenbein in seiner natürlichen Position.

BIRKENSTOCK ARIZONA



- Original BIRKENSTOCK®-Fußbett
- Atmungsaktiv
- Gute Passform
- Angenehmer Tragekomfort
- Obermaterial: **BirkoFlor®**
- Ableitfähige EVA/PU-Laufsohle
- Verstellbare Ristriemen
- Kennzeichnung mit ESD-Symbol

IEC
EN

Art.-Nr.	Farbe	Form	Größe
2580.089438	Blau	Schmal	35 - 48
2580.089430	Blau	Normal	35 - 48

BIRKENSTOCK ARIZONA



- Original BIRKENSTOCK®-Fußbett
- Atmungsaktiv
- Gute Passform
- Angenehmer Tragekomfort
- Obermaterial: **BirkoFlor®**
- Ableitfähige EVA/PU-Laufsohle
- Verstellbare Ristriemen
- Kennzeichnung mit ESD-Symbol

IEC
EN

Art.-Nr.	Farbe	Form	Größe
2580.089418	Weiß	Schmal	35 - 48
2580.089410	Weiß	Normal	35 - 48

BIRKENSTOCK ARIZONA



- Original BIRKENSTOCK®-Fußbett
- Atmungsaktiv
- Gute Passform
- Angenehmer Tragekomfort
- Obermaterial: **BirkoFlor®**
- Ableitfähige EVA/PU-Laufsohle
- Verstellbare Ristriemen
- Kennzeichnung mit ESD-Symbol

IEC
EN

Art.-Nr.	Farbe	Form	Größe
2580.089428	Schwarz	Schmal	35 - 48
2580.089420	Schwarz	Normal	35 - 48

BIRKENSTOCK BILBAO



- Original BIRKENSTOCK®-Fußbett
- Atmungsaktiv
- Gute Passform
- Angenehmer Tragekomfort
- Obermaterial: **BirkoFlor®**
- Ableitfähige EVA/PU-Laufsohle
- Verstellbare Ristriemen
- Kennzeichnung mit ESD-Symbol

IEC
EN

SOFT
FOOTBED

Art.-Nr.	Farbe	Form	Größe
2580.520848	Schwarz	Schmal	36 - 42
2580.520840	Schwarz	Normal	39 - 46



BIRKENSTOCK KANO



- Original BIRKENSTOCK®-Fußbett
- Atmungsaktiv
- Gute Passform
- Angenehmer Tragekomfort
- Obermaterial: **BirkoFlor®**
- Ableitfähige EVA/PU-Laufsohle
- Verstellbare Ristriemen
- Kennzeichnung mit ESD-Symbol

IEC
EN

Art.-Nr.	Farbe	Form	Größe
2580.500588	Schwarz	Schmal	36 - 42
2580.500580	Schwarz	Normal	39 - 46

BIRKENSTOCK BOSTON



- Original BIRKENSTOCK®-Fußbett
- Atmungsaktiv
- Gute Passform
- Angenehmer Tragekomfort
- Obermaterial: **Leder**
- Ableitfähige EVA/PU-Laufsohle
- Verstellbare Ristriemen
- Kennzeichnung mit ESD-Symbol

IEC
EN

Art.-Nr.	Farbe	Form	Größe
2580.061368	Schwarz	Schmal	36 - 42
2580.061360	Schwarz	Normal	39 - 48
NEW 2580.061370	Weiß	Schmal	39 - 48
NEW 2580.061378	Weiß	Normal	36 - 42
NEW 2580.061380	Blau	Schmal	39 - 48
NEW 2580.061388	Blau	Normal	36 - 42

BIRKENSTOCK TOKIO



- Original BIRKENSTOCK®-Fußbett
- Atmungsaktiv
- Gute Passform
- Angenehmer Tragekomfort
- Obermaterial: **Leder**
- Ableitfähige EVA/PU-Laufsohle
- Verstellbare Rist- bzw. Fersenriemen
- Kennzeichnung mit ESD-Symbol

IEC
EN

Art.-Nr.	Farbe	Form	Größe
2580.061408	Schwarz	Schmal	36 - 42
2580.061400	Schwarz	Normal	39 - 48
2580.061398	Blau	Schmal	36 - 42
2580.061390	Blau	Normal	39 - 48
NEW 2580.061410	Weiß	Schmal	39 - 48
NEW 2580.061418	Weiß	Normal	36 - 42

BIRKENSTOCK QO 500 ESD



- Öl- und benzinresistente Laufsohle
- Energieaufnahme im Fersenbereich
- Wasserabweisendes Glattleder
- Rutschhemmende Laufsohle
- Auswechselbares BIRKENSTOCK® Kork Fußbett
- Sohle: Nitril-Gummi

IEC
EN

Art.-Nr.	Farbe	Form	Größe
2580.1011366	Weiß	Normal	35 - 48
2580.1011365	Schwarz	Normal	35 - 48

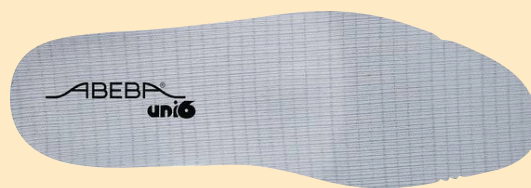


**Active Comfort**

Die ABEBA „Active Comfort“ bietet dem Träger durch ihre neuartige Form und ausgereifte Technik eine zusätzliche Unterstützung des Mittelfußes.

Die atmungsaktive Einlegesohle wirkt antibakteriell und ist elektrostatisch ableitfähig. Feuchte Füße und Gerüche werden durch die Feuchtigkeitsaufnahme und anschließende Abgabe nach außen gehemmt.

- Geruchshemmende Aktivkohle
- Dämpfung
- Atmungsaktivität
- Feuchtigkeitsaufnahme
- Feuchtigkeitsabgabe nach Außen
- Antibakteriell
- Leicht

**Reflexor® Fußbett**

- Massage Aktiv-Fußbett, stimuliert die Reflexzonen
- anregend, fördert die Durchblutung
- orthopädische Bettung

**Soft Comfort**

- Bester Tragekomfort
- Besonders weiche Oberfläche
- Anatomische Pelotte
- Flächig dämpfungs- und atmungsaktiv

ABEBA® EINLEGESOHLEN



- Active Comfort Einlegesohle für Sicherheitsschuhe

anatom

IEC
EN

Art.-Nr.	Modell	Ausführung	Größe
2590.352320	anatom	geschlossen	36 - 52
2590.352420	anatom	offen	36 - 52

ABEBA® EINLEGESOHLEN



- Active Comfort Einlegesohle für Berufsschuhe

x-light

IEC
EN

Art.-Nr.	Modell	Ausführung	Größe
2590.351610	x-light	geschlossen	35 - 48

ABEBA® EINLEGESOHLEN



- Active Comfort Einlegesohle

uni6

IEC
EN

Art.-Nr.	Modell	Ausführung	Größe
2590.352510	Berufsschuhe	geschlossen	35 - 48
2590.352520	Sicherheitsschuhe	geschlossen	35 - 48

ABEBA® EINLEGESOHLEN



- Active Comfort Einlegesohle für Sicherheitsschuhe

x-light

IEC
EN

Art.-Nr.	Modell	Ausführung	Größe
2590.351620	x-light	geschlossen	35 - 48
2590.351720	x-light	offen	35 - 48

ABEBA® EINLEGESOHLEN



- Active Comfort Einlegesohle für Berufsschuhe (Dynamic)
- Medifit Einlegesohle für Berufsschuhe (Dynamic flow)

DYNAMIC

DYNAMIC
flow

IEC
EN

Art.-Nr.	Modell	Ausführung	Größe
2590.352610	Dynamic	offen	35 - 48
2590.352630	Dynamic flow	geschlossen	35 - 48

ABEBA® EINLEGESOHLEN



- Active Comfort Einlegesohle für Berufsschuhe

easy

IEC
EN

Art.-Nr.	Modell	Ausführung	Größe
2590.352710	Easy	offen	35 - 48

ABEBA® EINLEGESOHLEN



- Einlegesohle für Schuhe mit Luftpolster-Laufsohle

cushion

IEC
EN

Art.-Nr.	Modell	Größe
2590.3551	air cushion	35 - 47

ABEBA® EINLEGESOHLEN



Reflexor® Fußbett

- Massage Aktiv-Fußbett, stimuliert die Reflexzonen
- anregend, fördert die Durchblutung
- orthopädische Bettung
- Reflexor®-Fußbett, glatt
- ableitfähig

IEC
EN

Art.-Nr.	Modell	Schuhtyp	Größe
2590.3567	Reflexor®	Damen (weiß)	36 - 42
2590.3569	Reflexor®	Herren (weiß)	40 - 46
2590.3568	Reflexor®	Damen (anthrazit)	36 - 42
2590.3570	Reflexor®	Herren (anthrazit)	40 - 46

ABEBA® EINLEGESOHLEN



Reflexor® Fußbett

- Massage Aktiv-Fußbett, stimuliert die Reflexzonen
- anregend, fördert die Durchblutung
- orthopädische Bettung
- Reflexor®-Massage-Aktiv-Fußbett
- ableitfähig

IEC
EN

Art.-Nr.	Modell	Schuhtyp	Größe
2590.3565	Reflexor®	Damen	36 - 42
2590.3566	Reflexor®	Herren	40 - 46
2590.3572	Reflexor®	Damen, offen	36 - 43

STEITZ EINLEGESOHLEN
ORTHO-SOFT ESD

- Fußformgerechte Einlegesohle mit individuell wählbarer Unterstützung des Längsgewölbes.
- Das anatomisch geformte Weichschaum-Fußbett unterstützt die Dämpfung über die gesamte Lauffläche und entlastet empfindliche Schmerz- und Druckpunkte.

Z25600: Ausgeprägte Unterstützung des Längsgewölbes.

Besonders geeignet für den Hohlfuß.

Z25700: Verstärkte Unterstützung des Längsgewölbes.

Besonders geeignet für den Normal- und Senkfuß.

Z25800: Nur leichte Unterstützung des Längsgewölbes.

Besonders geeignet für den Plattfuß.

IEC
EN

Art.-Nr.	Modell	Größe
2575.Z25600	High	35 - 48
2575.Z25700	Medium	35 - 48
2575.Z25800	Low	35 - 48

STEITZ EINLEGESOHLN ERGO-COOL® ESD



ERGO-COOL® ESD

- Die dämpfende Gitterstruktur der durchgehenden Komfort-Fußbetteinlage sorgt für Luftzirkulation und damit für optimalen Klimakomfort.
- ableitfähig

IEC
EN

Art.-Nr.	Größe
2575.Z25300	35 - 48

STEITZ EINLEGESOHLN ERGO-SOFT ESD



ERGO-Soft-ESD

- Die Weichschaum-Komfort-Fußbetteinlage unterstützt die Dämpfung über die gesamte Lauffläche und sorgt für ein angenehmes Tragegefühl.
- ableitfähig

IEC
EN

Art.-Nr.	Größe
2575.Z25400	35 - 52

ELTEN EINLEGESOHLN ESD PRO



- Abriebfest
- Ganzflächige Einlegesohle
- Sehr gute Feuchtigkeitsaufnahme und -abgabe

IEC
EN

Art.-Nr.	Schuhtyp	Größe
2595.204054		35 - 52
2595.204056	Damen	35 - 42

ELTEN EINLEGESOHLN SENSICARE



- Anatomisch geformtes Fußbett für natürliches Abrollen
- Ganzflächige Einlegesohle mit Fußgewölbe in drei verschiedenen Höhen (Low/Medium/High)

IEC
EN

Art.-Nr.	Modell	Größe
2595.204080	ELTEN SensiCare Low	36 - 48
2595.204081	ELTEN SensiCare Medium	36 - 48
2595.204082	ELTEN SensiCare High	36 - 48

ELECTRA KORKFUSSBETT



- Austauschbares Korkfußbett für Modell Art.-Nr. 2550.2030 und 2550.2032

BIRKENSTOCK KORKFUSSBETT

NEW



- Austauschbares Korkfußbett für Modell QO 500 ESD

IEC
EN

Art.-Nr.	Farbe	Größe
2550.2001.S	Kork	35 - 48

IEC
EN

Art.-Nr.	Farbe	Größe
2580.101317.*	Kork	35 - 48

UVEX KLIMAKOMFORTFUSSBETT

NEW



2565.95188



2565.95348



2565.94908



2565.95798

- Vollflächige Dämpfung des Fußes
- Hochatmungsaktive und feuchtigkeitsabsorbierende Materialien
- Perforation für mehr Atmungsaktivität
- Dämpfungszonen, die den natürlichen Bewegungsablauf unterstützen
- Hautverträgliche, angenehme Oberflächenstruktur
- Antistatische Ausstattung
- Unterstützt das Fußgewölbe

IEC
EN

Art.-Nr.	Größe
2565.95188.	35 - 48
2565.95348.	35 - 48
2565.94908.	35 - 48
2565.95798.	35 - 48

ESD-SOCKEN



- Perfekt sitzende und flexible ESD-Socken
- Keine Naht im Zehenbereich
- Durchgängig leitfähige Fasern
- 60% Baumwolle, 37% Polyester, 3% Silberfäden
- Mit ESD-Logo

S = 36–38, M = 39/40, L = 41/42, XL = 43–45, 2XL = 46–48

Art.-Nr.	Farbe
2720.8140.*	Schwarz

* S, M, L, XL, 2XL

ESD-SOCKEN



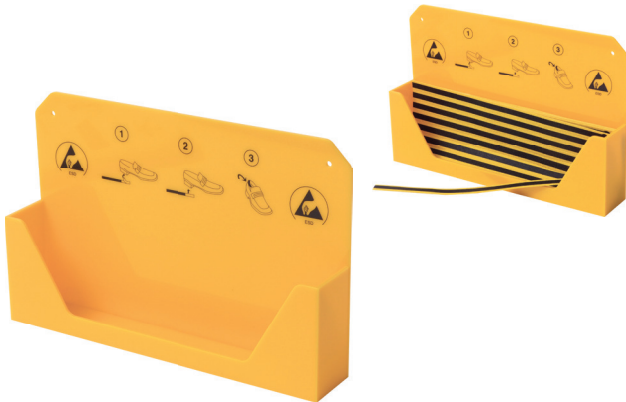
- Perfekt sitzende und flexible ESD-Socken
- Leitfähige Fasern im Zehen- und Fersenbereich
- 90% Polyester, 7% Spandex, 3% Silberfäden
- Mit ESD-Logo

S = 36–38, M = 39/40, L = 41/42, XL = 43–45, 2XL = 46–48

Art.-Nr.	Farbe
2720.4260.*	Weiß/Grau

* S, M, L, XL, 2XL

FERSENBANDHALTER



- Kunststoffwandhalterung
- Für Einwegfersenbänder Art.-Nr. 2560.894
- Lieferung ohne Inhalt

Art.-Nr.	Abmessungen
2560.894.H.N	315 x 55 x 200 mm (L x B x H)

EINWEG-FERSENBAND



- Für normale Straßenschuhe
- Leitfähiges Gewebematerial, selbstklebend

Art.-Nr.	Farbe	VPE
2560.894	Schwarz/Gelb	100 St.

IEC
EN



DAUERFERSENBAND



- Für normale Straßenschuhe mit flachem Absatz
- **Verstellbarer Clipverschluss**
- 1 MOhm Sicherheitswiderstand
- Rotes, elastisches Fersenband
- Austauschbares Kontaktband mit leitfähiger Karbonbeschichtung
- Farbe: rot/blau/schwarz

IEC
EN

Art.-Nr.	Modell	Länge	VPE
2560.890.R	Dauerfersenband mit austauschbarem Kontaktband		
2560.890.R.47	Kontaktband	47 cm	100 St.
2560.890.R.100	Kontaktband für Stiefel	100 cm	25 St.

DAUERZEHENBAND DAMEN



- Für normale Straßenschuhe mit hohem Absatz
- 1 MOhm Sicherheitswiderstand

IEC
EN

Art.-Nr.	Farbe	Modell
2560.891	schwarz	Gummizug
2560.891.2.S	blau	Klettverschluss

DAUERFERSENBAND



- Für normale Straßenschuhe mit flachem Absatz
- **Klettverschluss**
- 1 MOhm Sicherheitswiderstand

IEC
EN

Art.-Nr.	Farbe
2560.890	Schwarz/Blau
2560.895	Schwarz/Blau/Rot

DAUERFERSENBAND



- Für normale Straßenschuhe mit flachem Absatz
- **Verstellbarer Clipverschluss**
- 1 MOhm Sicherheitswiderstand

IEC
EN

Art.-Nr.	Farbe
2560.890.2.S	Schwarz/Blau
2560.895.2.R	Schwarz/Blau/Rot

HANDGELENKBAND



- Verstellbar, elastisch, eingewebte versilberte Kunststofffasern, antiallergenisch

IEC
EN

Art.-Nr.	Farbe	Anschlussart
2050.750.3	Hellblau	3 mm Druckknopf
2050.750.7	Hellblau	7 mm Druckknopf
2050.750.10	Hellblau	10 mm Druckknopf
2051.750.3	Dunkelblau	3 mm Druckknopf
2051.750.10	Dunkelblau	10 mm Druckknopf

METALLGLIEDERBAND

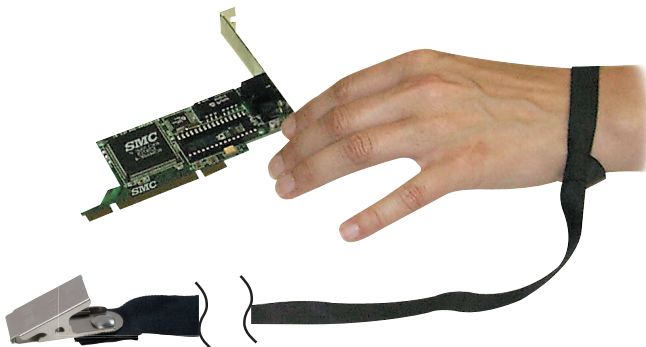


- Elastisch, Außenseite isolierende Epoxydharzbeschichtung; antiallergenisch

IEC
EN

Art.-Nr.	Farbe	Anschlussart	Größe
2052.750.5.3	Schwarz	3 mm Druckknopf	verstellbar
2052.750.5.10	Schwarz	10 mm Druckknopf	verstellbar

EINWEG-HANDGELENKBAND



Flexibles Handgelenkband aus Nylon zur vorübergehenden Personenerdung im Servicebereich.

- Abmessung: 1,5 m Länge, 12,5 mm Breite
- Schwarzes Nylonband mit Befestigungsschleife
- Metallclip aus rostfreiem Stahl zur Kontaktierung
- Zur Verwendung in Bereichen bis maximal 250 V

IEC
EN

Art.-Nr.	VPE
2060.5410.K	100 Stück

SPIRALKABEL



2100.752.*



2100.751.*

- Hochelastisch, 2,4 m Länge
- Erdungskontaktanschluss: 10 mm Druckknopf

IEC
EN

Art.-Nr.	Farbe	Anschlussart
2 x 1 MOhm Sicherheitswiderstand, Länge: 2,4 m		
2100.752.3.10	Hellblau	3/10 mm Druckknopf
2100.752.7.10	Hellblau	7/10 mm Druckknopf
2100.752.10.10	Hellblau	10/10 mm Druckknopf
2101.752.3.10	Schwarz	3/10 mm Druckknopf
2101.752.10.10	Schwarz	10/10 mm Druckknopf
2 x 1 MOhm Sicherheitswiderstand, Länge: 3,6 m		
2101.752.3.10.1	Schwarz	3/10 mm Druckknopf
1 MOhm Sicherheitswiderstand, Länge: 2,4 m		
2100.751.3	Hellblau	3 mm Druckknopf/ Bananenstecker
2100.751.7	Hellblau	7 mm Druckknopf/ Bananenstecker
2100.751.10	Hellblau	10 mm Druckknopf/ Bananenstecker
2101.751.3	Schwarz	3 mm Druckknopf/ Bananenstecker
2101.751.10	Schwarz	10 mm Druckknopf/ Bananenstecker

MINI-SPIRALKABEL



2101.780.3.10

- Ultraleicht, hochelastisch
- 2,4 m Länge
- Erdungskontaktanschluss:
10 mm Druckknopf bzw. Bananenstecker



2101.780.3

IEC
EN

2101.751.3.2

Art.-Nr.	Farbe	Anschlussart
2 x 1 MOhm Sicherheitswiderstand		
2101.780.3.10	Schwarz	3/10 mm Druckknopf
2101.780.3	Schwarz	3 mm Druckknopf/ Bananenstecker
1 MOhm Sicherheitswiderstand		
2101.751.3.2	Schwarz	3 mm Druckknopf/ abgewinkelte 4 mm Buchse



Anwendungsbeispiel

Handliches Prüfgerät zur permanenten Überwachung von Gelenkbandsystemen.

- Messgröße: Kapazitive Messung der Impedanz
 Messbereich: 1 MOhm ... (100 pF + 2 MOhm) Gutbereich
 HI-Fail > 5 MOhm
 LO-Fail < 400 kOhm
 Anzeige: Optisches und akustisches Warnsignal (7100.181)
 Optisches Warnsignal und Signal über Meldekontakt (7100.181.K)



Video

Art.-Nr.	
7100.181	Safety Pips mit 10 mm Druckknopfanschluss (Batteriebetrieb) inkl. Werkskalibrierschein
7100.181.EB	Safety Pips mit 10mm Druckknopfanschluss und Erdungsbaustein für Schuko-Steckdose
7100.181.K	Safety Pips K mit Meldekontakt und 10 mm Druckknopfanschluss Betriebsart: Steckernetzteil 230 V AC inkl. Werkskalibrierschein
7100.181.C	Calibration Unit für Safety Pips / Safety Pips K inkl. Werkskalibrierschein
7100.181.103	Netzteil 230 V AC zur Nachrüstung von 7100.181 und 7100.181.EB
7100.181.H	Halterung für Safety Pips (z.B. für die Montage am Arbeitstisch)
7100.181.K.M	Zusatzmodul mit zweifarbigem LEDs, Anschlussleitung ca. 2 m für Safety Pips K mit Meldekontakt. Grün = i. O. / Rot = n. i. O.



BERUFSBEKLEIDUNG

TEXTILIEN MIT FIRMENLOGO

SONDERANFERTIGUNGEN FÜR BERUFSBEKLEIDUNG

Um aus unseren Textilien Ihre individuelle Arbeitskleidung zu machen bieten wir Sonderanfertigungen wie z. B. Einstickungen und Patches mit Ihrem Firmenlogo an!

Senden Sie uns Ihre Anfrage!



Beispiel



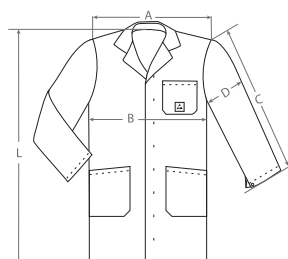
ARBEITSMANTEL AM-160

- Standard
- Unisex-Ausführung
- 3/4 Konfektionslänge, Langarm
- Elektrostatisch ableitfähiges Baumwollmischgewebe (65% Polyester, 32% Baumwolle, 3% karbonisiertes Garn)
- Leicht, atmungsaktiv, angenehme Trageeigenschaft
- Druckknopfverschluss / verdeckte Knopfleiste
- Maschinenwaschbar bis 60°C
- Gewicht 156 g/m²
- Leitfähiges 4-mm-Raster
- Brusttasche mit gesticktem ESD-Kennzeichen
- 2 Seitentaschen

IEC
EN

Art.-Nr.	Farbe
2610.AM160.*	Weiß
2630.AM160.*	Blau
2640.AM160.*	Grau

*XS, S, M, L, XL, 2XL, 3XL, 4XL, 5XL



Größe / Size	A [cm]	B [cm]	C [cm]	D [cm]	L [cm]
XS	44	52	60	21	99
S	46	55	61	22	100
M	48	57	62	23	100
L	50	60	63	24	101
XL	52	63	64	25	102
2XL	55	68	65	27	103
3XL	58	72	66	28	103
4XL	61	76	67	30	104
5XL	64	80	67	31	105



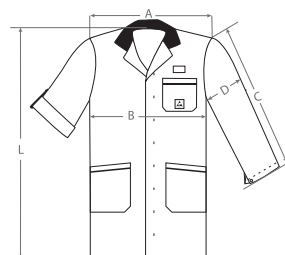
ARBEITSMANTEL AM-160 MIT APPLIKATIONEN

- Mit Applikationen
- Unisex-Ausführung
- 3/4 Konfektionslänge, Langarm mit Krempelarm
- Elektrostatisch ableitfähiges Baumwollmischgewebe (65% Polyester, 32% Baumwolle, 3% karbonisiertes Garn)
- Leicht, atmungsaktiv, angenehme Trageeigenschaft
- Druckknopfverschluss / verdeckte Knopfleiste
- Maschinenwaschbar bis 60°C
- Gewicht 156 g/m²
- Leitfähiges 4-mm-Raster
- Brusttasche mit gesticktem ESD-Kennzeichen
- 2 Seitentaschen
- Krempelarm mit Fixierung über Druckknopf

IEC
EN

Art.-Nr.	Farbe
2618.AM160.B*	Blau/Dunkelblau
2618.AM160.W*	Weiß/Blau
2618.AM160.W.BX*	Weiß/Bordeaux
2618.AM160.G.*	Grau/Schwarz
2618.AM160.G.BX*	Grau/Bordeaux

*XS, S, M, L, XL, 2XL, 3XL, 4XL, 5XL



Größe / Size	A [cm]	B [cm]	C [cm]	D [cm]	L [cm]
XS	44	52	60	21	99
S	46	55	61	22	100
M	48	57	62	23	100
L	50	60	63	24	101
XL	52	63	64	25	102
2XL	55	68	65	27	103
3XL	58	72	66	28	103
4XL	61	76	67	30	104
5XL	64	80	67	31	105





mit leitfähigen Bündchen



Erdungs-kontaktpunkt



Erdung über Spiralkabel



ARBEITSMANTEL AM-160 MIT LEITFÄHIGEN BÜNDCHEN



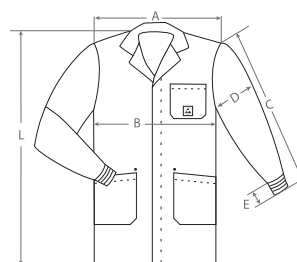
Video

- 3 mm Druckknopf: Erdungskontaktpunkt zur Erdung über Spiralkabel
- Unisex-Ausführung
- 3/4 Konfektionslänge, Langarm
- Elektrostatisch ableitfähiges Baumwollmischgewebe (65% Polyester, 32% Baumwolle, 3% karbonisiertes Garn)
- Leicht, atmungsaktiv, angenehme Trageeigenschaft
- Druckknopfverschluss / verdeckte Knopfleiste
- Maschinenwaschbar bis 60°C
- Gewicht 156 g/m²
- Leitfähiges 4-mm-Raster
- Brusttasche mit gesticktem ESD-Kennzeichen
- 2 Seitentaschen

IEC
EN

Art.-Nr.	Farbe
2615.AM160.C.*	Weiß
2635.AM160.C.*	Blau
2645.AM160.C.*	Grau

*XS, S, M, L, XL, 2XL, 3XL, 4XL, 5XL



Größe / Size	A [cm]	B [cm]	C [cm]	D [cm]	L [cm]
XS	44	52	65	21	99
S	46	55	66	22	100
M	48	57	67	23	100
L	50	60	68	24	101
XL	52	63	69	25	102
2XL	55	68	70	27	103
3XL	58	72	71	28	103
4XL	61	76	72	30	104
5XL	64	80	72	31	105





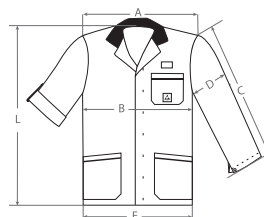
KURZMANTEL KL-160 MIT APPLIKATIONEN

- Mit Applikationen
- Unisex-Ausführung
- 1/2 Konfektionslänge, Langarm mit Krempelarm
- Elektrostatisch ableitfähiges Baumwollmischgewebe (65% Polyester, 32% Baumwolle, 3% karbonisiertes Garn)
- Leicht, atmungsaktiv, angenehme Trageeigenschaft
- Druckknopfverschluss / verdeckte Knopfleiste
- Maschinenwaschbar bis 60°C
- Gewicht 156 g/m²
- Leitfähiges 4-mm-Raster
- Brusttasche mit gesticktem ESD-Kennzeichen
- 2 Seitentaschen
- Krempelarm mit Fixierung über Druckknopf

IEC
EN

Art.-Nr.	Farbe
2660.KL160.B*	Blau/Dunkelblau
2660.KL160.W*	Weiß/Blau
2660.KL160.W.BX*	Weiß/Bordeaux
2660.KL160.G.*	Grau/Schwarz
2660.KL160.G.BX.*	Grau/Bordeaux

*XS, S, M, L, XL, 2XL, 3XL, 4XL, 5XL



Größe / Size	A [cm]	B [cm]	C [cm]	D [cm]	E [cm]	L [cm]
XS	44	53	59	20	54	79
S	46	55	60	22	57	80
M	48	57	60	23	60	81
L	50	60	61	24	63	82
XL	52	63	62	25	66	82
2XL	55	68	63	27	69	84
3XL	58	72	64	28	72	85
4XL	61	76	65	30	75	86
5XL	64	80	66	31	78	87



ARBEITSMANTEL AM-120
POLYESTER

- Unisex-Ausführung
- 3/4 Konfektionslänge
- Für saubere Produktionsbereiche
- Elektrostatisch ableitfähiges Polyestergewebe (98% Polyester, 2% karbonisiertes Garn)
- Leicht, angenehme Trageeigenschaft
- Druckknopfverschluss / verdeckte Knopfleiste
- Maschinenwaschbar bis 40°C
- Gewicht 120 g/m²
- Leitfähiges 4-mm-Raster
- Brusttasche mit gesticktem ESD-Kennzeichen
- 2 Seitentaschen

IEC
EN

Art.-Nr.	Farbe
8710.AM120.*	Weiß
*S, M, L, XL, 2XL, 3XL	

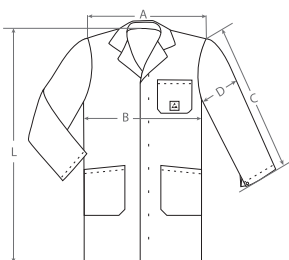


ARBEITSMANTEL AM-110
EXTRA LEICHT

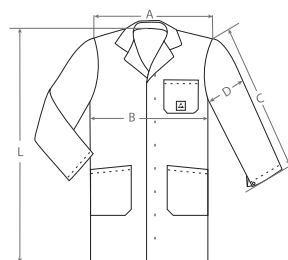
- Unisex-Ausführung
- 3/4 Konfektionslänge
- Elektrostatisch ableitfähiges Baumwollmischgewebe (50% Polyester, 47% Baumwolle, 3% karbonisiertes Garn)
- Extra leichte und angenehme Trageeigenschaft
- Maschinenwaschbar bis 60°C
- Gewicht 110 g/m²
- Leitfähiges 4-mm-Raster
- Brusttasche mit gesticktem ESD-Kennzeichen
- 2 Seitentaschen

IEC
EN

Art.-Nr.	Farbe
2610.AM110.*	Weiß
*S, M, L, XL, 2XL, 3XL, 4XL, 5XL	



Größe / Size	A [cm]	B [cm]	C [cm]	D [cm]	L [cm]
S	46	55	61	22	100
M	48	57	62	23	100
L	50	60	63	24	101
XL	52	63	64	25	102
2XL	55	68	65	27	103
3XL	58	72	66	28	103



Größe / Size	A [cm]	B [cm]	C [cm]	D [cm]	L [cm]
S	46	55	61	22	100
M	48	57	62	23	100
L	50	60	63	24	101
XL	52	63	64	25	102
2XL	55	68	65	27	103
3XL	58	72	66	28	103
4XL	61	76	67	30	104
5XL	64	80	67	31	105



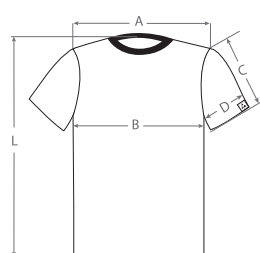
T-SHIRTS KURZARM

- Unisex-Ausführung
- Elektrostatisch ableitfähiges Baumwollmischgewebe
(Weiß/Blau/Schwarz: 97% Baumwolle, 3% karbonisiertes Garn)
(Grau: 88% Baumwolle, 9% Polyester, 3% karbonisiertes Garn)
- Gestrickter Stoff mit leitfähigen Fasern
- Atmungsaktiv
- Maschinenwaschbar bis 40°C
- Gewicht: **Blau/Schwarz/Grau:** 150 g/m²
Weiß: 160 g/m²
- Ärmel mit ESD-Kennzeichen

**IEC
EN**

Art.-Nr.	Farbe
2653.T.*	Weiß
2655.T.*	Grau
2657.T.*	Blau
2659.T.*	Schwarz

*XS, S, M, L, XL, 2XL, 3XL, 4XL, 5XL



Größe / Size	A [cm]	B [cm]	C [cm]	D [cm]	L [cm]
XS	41	51	21	21	66
S	43	53	21	21	66
M	46	55	22	22	68
L	48	58	22	23	70
XL	50	62	24	25	71
2XL	52	66	26	26	72
3XL	54	70	26	28	73
4XL	56	74	26	29	75
5XL	58	78	27	30	77





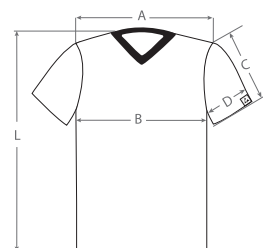
T-SHIRTS V-AUSSCHNITT

- Unisex-Ausführung
- Elektrostatisch ableitfähiges Baumwollmischgewebe
(**Weiß/Blau/Schwarz:** 97% Baumwolle, 3% karbonisiertes Garn)
(**Grau:** 88% Baumwolle, 9% Polyester, 3% karbonisiertes Garn)
- Gestrickter Stoff mit leitfähigen Fasern
- Atmungsaktiv
- Maschinenwaschbar bis 40°C
- Gewicht: **Blau/Schwarz/Grau:** 150 g/m²
Weiß: 160 g/m²
- Ärmel mit ESD-Kennzeichen

IEC
EN

Art.-Nr.	Farbe
2654.TV.*	Weiß
2656.TV.*	Grau
2658.TV.*	Blau
2660.TV.*	Schwarz

*XS, S, M, L, XL, 2XL, 3XL, 4XL, 5XL



Größe / Size	A [cm]	B [cm]	C [cm]	D [cm]	L [cm]
XS	41	51	21	21	66
S	43	53	21	21	66
M	46	55	22	22	68
L	48	58	22	23	70
XL	50	62	24	25	71
2XL	52	66	26	26	72
3XL	54	70	26	28	73
4XL	56	74	26	29	75
5XL	58	78	27	30	77



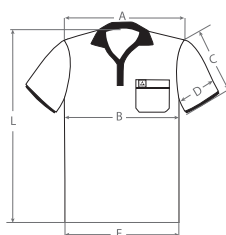
POLOSHIRTS KURZARM

- Unisex-Ausführung
- 1/2 Konfektionslänge, Kurzarm
- Elektrostatisch ableitfähiges Baumwollmischgewebe
(**Blau/Schwarz:** 47% Polyester, 50% Baumwolle, 3% karbonisiertes Garn)
(**Weiß:** 48% Polyester, 50% Baumwolle, 2% karbonisiertes Garn)
(**Grau:** 8% Polyester, 89% Baumwolle, 3% karbonisiertes Garn)
- Leicht, atmungsaktiv, angenehme Trageeigenschaft
- Stoff mit leitfähigen Fasern
- Maschinenwaschbar bis 40 °C
- Gewicht: **Blau/Schwarz/Grau:** 210 g/m²
Weiß: 200 g/m²
- Brusttasche mit ESD-Kennzeichen

**IEC
EN**

Art.-Nr.	Farbe
2623.P.*	Weiß
2625.P.*	Grau
2627.P.*	Blau
2629.P.*	Schwarz

*XS, S, M, L, XL, 2XL, 3XL, 4XL, 5XL



Größe / Size	A [cm]	B [cm]	C [cm]	D [cm]	E [cm]	L [cm]
XS	40	50	22	20	45	75
S	43	53	23	21	48	75
M	46	55	24	21	51	76
L	48	59	25	22	55	76
XL	50	63	26	23	59	78
2XL	52	67	26	24	63	78
3XL	54	71	27	26	67	81
4XL	56	75	28	28	71	82
5XL	58	79	29	30	75	83

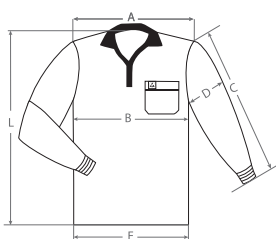


POLOSHIRTS LANGARM

- Unisex-Ausführung
- 1/2 Konfektionslänge, Langarm
- Elektrostatisch ableitfähiges Baumwollmischgewebe (47% Polyester, 50% Baumwolle, 3% karbonisiertes Garn)
- Leicht, atmungsaktiv, angenehme Trageeigenschaft
- Stoff mit leitfähigen Fasern
- Mit leitfähigen Bündchen
- Maschinenwaschbar bis 40 °C
- Gewicht 210 g/m²
- Brusttasche mit ESD-Kennzeichen

IEC
EN

Art.-Nr.	Farbe	Größe
2647.P.*	Blau	*XS – 5 XL
2649.P.*	Schwarz	*XS – 4 XL



Größe / Size	A [cm]	B [cm]	C [cm]	D [cm]	E [cm]	L [cm]
XS	40	50	65	20	45	75
S	43	53	66	21	48	75
M	46	55	67	21	51	76
L	48	59	68	22	55	76
XL	50	63	68	23	59	78
2XL	52	67	69	24	63	78
3XL	54	71	70	26	67	81
4XL	56	75	70	28	71	82
5XL	58	79	71	30	75	83



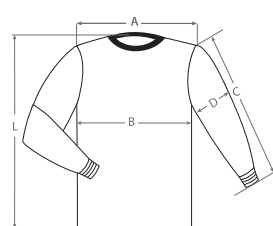
T-SHIRTS LANGARM

- Unisex-Ausführung
- Elektrostatisch ableitfähiges Baumwollmischgewebe (**Blau/Schwarz:** 97% Baumwolle, 3% karbonisiertes Garn) (**Grau:** 88% Baumwolle, 9% Polyester, 3% karbonisiertes Garn)
- Gestrickter Stoff mit leitfähigen Fasern
- Mit leitfähigen Bündchen
- Atmungsaktiv
- Maschinenwaschbar bis 40°C
- Gewicht 150 g/m²
- Ärmel mit ESD-Kennzeichen

IEC
EN

Art.-Nr.	Farbe
2645.T.*	Grau
2647.T.*	Blau
2649.T.*	Schwarz

*XS, S, M, L, XL, 2XL, 3XL



Größe / Size	A [cm]	B [cm]	C [cm]	D [cm]	L [cm]
XS	41	51	65	21	66
S	43	53	66	21	66
M	46	55	67	22	68
L	48	58	68	23	70
XL	50	62	68	25	71
2XL	52	66	69	26	72
3XL	54	70	70	28	73

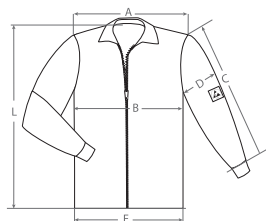


SWEATJACKE

- Unisex-Ausführung
- 1/2 Konfektionslänge, Langarm
- Elektrostatisch ableitfähiges Baumwollmischgewebe (43% Polyester, 50% Baumwolle, 7% karbonisiertes Garn)
- Mit leitfähigen Bündchen
- Leicht, atmungsaktiv, angenehme Trageeigenschaft
- Stoff mit leitfähigen Fasern
- ESD-Kennzeichen auf linkem Oberarm
- Maschinenwaschbar bis 40°C
- Gewicht 270 g/m²

IEC
EN

Art.-Nr.	Farbe
2671.SJ.B.*	Blau
*XS, S, M, L, XL, 2XL, 3XL, 4XL, 5XL	



Größe / Size	A [cm]	B [cm]	C [cm]	D [cm]	E [cm]	L [cm]
XS	48	54	56	24	40	69
S	50	56	59	24	42	70
M	51	58	59	26	44	71
L	52	60	60	26	46	72
XL	53	62	60	27	48	75
2XL	54	64	61	27	50	76
3XL	55	66	61	28	52	77
4XL	56	68	62	28	54	78
5XL	57	70	62	29	56	79

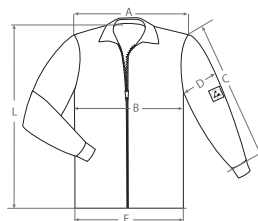


SWEATJACKE

- Unisex-Ausführung
- 1/2 Konfektionslänge, Langarm
- Mit durchgehendem Reißverschluss am Kragen
- Elektrostatisch ableitfähiges Baumwollmischgewebe (43% Polyester, 50% Baumwolle, 7% karbonisiertes Garn)
- Mit leitfähigen Bündchen
- Leicht, atmungsaktiv, angenehme Trageeigenschaft
- Stoff mit leitfähigen Fasern
- ESD-Kennzeichen auf linkem Oberarm
- Maschinenwaschbar bis 40°C
- Gewicht 290 g/m²

IEC
EN

Art.-Nr.	Farbe
2670.SJ.BL.*	Schwarz
*XS, S, M, L, XL, 2XL, 3XL, 4XL, 5XL	



Größe / Size	A [cm]	B [cm]	C [cm]	D [cm]	E [cm]	L [cm]
XS	48	54	56	24	40	69
S	50	56	59	24	42	70
M	51	58	59	26	44	71
L	52	60	60	26	46	72
XL	53	62	60	27	48	75
2XL	54	64	61	27	50	76
3XL	55	66	61	28	52	77
4XL	56	68	62	28	54	78
5XL	57	70	62	29	56	79



SWEATSHIRT

- Unisex-Ausführung
- 1/2 Konfektionslänge, Langarm
- Elektrostatisch ableitfähiges Baumwollmischgewebe (43% Polyester, 50% Baumwolle, 7% karbonisiertes Garn)
- Mit leitfähigen Bündchen
- Leicht, atmungsaktiv, angenehme Trageeigenschaft
- Stoff mit leitfähigen Fasern
- ESD-Kennzeichen auf linkem Oberarm
- Maschinenwaschbar bis 40°C
- Gewicht 270 g/m²

IEC
EN

Art.-Nr.	Farbe
2671.SS.B.*	Blau
*S, M, L, XL, 2XL, 3XL	

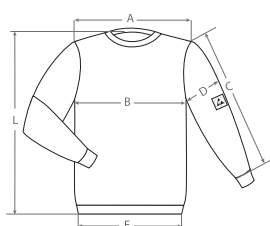


WARNWESTE ESD-VERSION

- Unisex-Ausführung
- Elektrostatisch ableitfähiges Mischgewebe: 98% Polyester, 2% leitfähige Faser (PES/Carbon)
- Verschließbar mit Klettverschluß
- Reflektoren
- ESD-Symbol auf der Brust
- Leicht, atmungsaktiv, angenehme Trageeigenschaft
- Maschinenwaschbar bis 60°C
- Gewicht: 120 g/m²
- Einheitsgröße XL

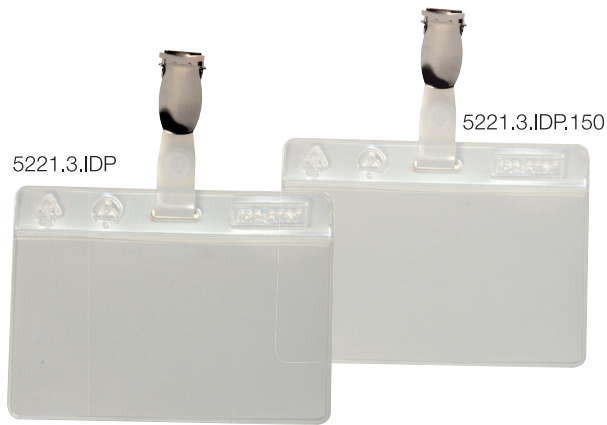
IEC
EN

Art.-Nr.	Farbe
2682.SW	Signal-gelb
Einheitsgröße XL	



Größe / Size	A [cm]	B [cm]	C [cm]	D [cm]	E [cm]	L [cm]
XS	48	52	56	24	40	69
S	48	54	59	25	42	70
M	49	56	59	26	44	71
L	50	58	60	26	46	72
XL	51	60	60	27	48	73
2XL	52	62	61	27	50	74
3XL	53	64	61	28	52	75

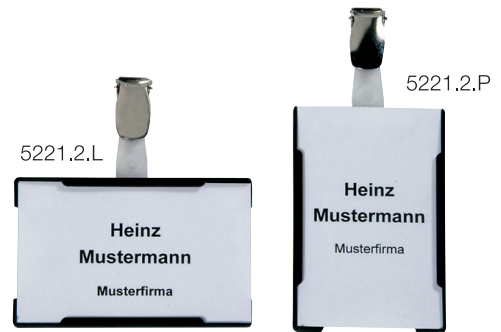
AUSWEISTASCHEN



- Clipverschluss
- Scheckkartenformat
- Ableitfähiges PVC aus IDP-STAT®
- Kennzeichnung mit ESD-Logo

Art.-Nr.	Farbe		VPE
5221.3.IDP	Transparent	250 µm	10 Stück
5221.3.IDP.150	Transparent	150 µm	10 Stück

AUSWEISTASCHEN



- Clipverschluss
- Scheckkartenformat
- Dauerhaft leitfähiger Kunststoff durch Karbon
- Im Längs- und Querformat tragbar

Art.-Nr.	Farbe	VPE
5221.2.L	Schwarz	10 Stück
5221.2.P	Schwarz	10 Stück

HANDSCHUH-ELEKTRODE



Anwendungsbeispiel:
Ableitwiderstandsmessung
von Handschuhen und
Fingerlingen in getrage-
nem Zustand.



Anwendungsbeispiel:
Entladezeitmessung von
Handschuhen und Finger-
lingen in getragenen
Zustand.

7100.EFM51.CPS

Zur Ableitwiderstandsmessung von Handschuhen und Fingerlingen in getragenen Zustand.

- Constant Area and Force Electrode (CAFE) gemäß ANSI-ESDA STM 15.1
- Abmessung: 130 x 80 x 40 mm (H x B x T)
- Gewicht: 460 g

Art.-Nr.	
7220.15	Handschuh-Elektrode
7100.EFM51.CPS	Elektrofeldmeter EFM®51 mit Charged Plate Set

HANDSCHUHE



- Polyesterhandschuhe, antiallergen
- Elektrostatisch ableitfähig

Art.-Nr.	Farbe	VPE
8745.P3.*	Weiß	10 Paar
* S, M, L, XL		

HANDSCHUHE



- Polyesterhandschuhe, antiallergen
- Elektrostatisch ableitfähig
- Handinnenseite mit rutschfesten PVC-Noppen
- Mit Bündchen

Art.-Nr.	Farbe	VPE
8745.PVCB6.*	Weiß	10 Paar
* S, M, L, XL		

HANDSCHUHE



- Polyesterhandschuhe, antiallergen
- Elektrostatisch ableitfähig
- Handinnenseite mit rutschfesten PVC-Noppen

Art.-Nr.	Farbe	VPE
8745.0401.*	Weiß	10 Paar
* XS, S, M, L, XL		

HANDSCHUHE



- Nylon-/Polyester-Mischgewebe
- Elektrostatisch ableitfähig
- Mit Bündchen

Art.-Nr.	Farbe	VPE
8745.CG.*	Weiß	10 Paar
* S, M, L		

HANDSCHUHE



- Nylon-/Polyester-Mischgewebe
- Elektrostatisch ableitfähig
- Fingerspitzen mit PU-Gummierung
- Mit Bündchen

Art.-Nr.	Farbe	VPE
8745.APU.*	Weiß	10 Paar
* S, M, L, XL		

HANDSCHUHE



- Nylon-/Polyester-Mischgewebe
- Elektrostatisch ableitfähig
- Mit Bündchen

Art.-Nr.	Farbe	VPE
8745.AX.*	Weiß	10 Paar
* S, M, L, XL		

HANDSCHUHE



- Lederhandschuhe mit Handrücken aus Polyester
- Elektrostatisch ableitfähig
- Handinnenseite aus strapazierfähigem Leder

Art.-Nr.	Farbe	VPE
8745.PS500.*	Weiß	1 Paar
* S, M, L, XL, 2XL		

HANDSCHUHE



- Nylon/Polyester-Mischgewebe
- Elektrostatisch ableitfähig
- Handinnenseite mit PU-Gummierung
- Mit Bündchen

Art.-Nr.	Farbe	VPE
8745.APU.K	Weiß	10 Paar
* S, M, L, XL		

HANDSCHUHE



- Nylon/Polyester-Mischgewebe
- Elektrostatisch ableitfähig
- Handinnenseite mit Schnittschutz-PU-Gummierung
- Mit Bündchen
- Schnittfestigkeit nach:
EN 388:2016 – Stufe 2
EN ISO 13997 – Stufe B



Art.-Nr.	Farbe	VPE
8745.APU.CR*	Grau	1 Paar
* S, M, L, XL, 2XL		

ESD FINGERLINGE



- Ableitfähige Fingerlinge aus Latex
- Geeignet für Reinraumklasse ≥ 1.000
- „Powder-free“

Art.-Nr.	Farbe	VPE
8750.B.*	Schwarz	1.440 Stück
* S, M, L, XL		

MEHRWEG-HAUBE



- Ableitfähige Mehrweg-Haube
- Elektrostatisch ableitfähiges Polyester-Gewebe

Art.-Nr.	Farbe	VPE
8761.H.B	Weiß	10 Stück

ESD-TASCHE



ESD-Tasche aus ableitfähigem AM110 Stoff

- Abmessung: 360 x 400 mm
- mit ESD-Symbol auf beiden Seiten
- Farbe: weiß

Art.-Nr.	Abmessung (L x B)
2675.T.W	360 x 400 mm

ESD-AUFBEWAHRUNGSTASCHE



- Ableitfähige Tasche mit 2 Henkel
- Elektrostatisch ableitfähiges Polyestergewebe
- Reißverschluss

Art.-Nr.	Abmessung (L x B x H)
8781.T.H	220 x 100 x 100 mm

MEHRWEG-ÜBERSCHUH



- Ableitfähige Mehrweg-Überschuhe für normale Straßenschuhe
- Obermaterial: ableitfähiges Polyestergewebe
- Farbe: Weiß
- Austauschbares Kontaktband mit leitfähiger Karbonbeschichtung
- Laufsohle: ableitfähiges Gummimaterial mit **Anti-Rutsch-Profil**

IEC
EN

Art.-Nr.	VPE
8781.P.CR.*	1 Paar, inkl. Band
8781.P.40 (Band)	100 Stück
*S (35–39), L (40–43), XL (44–48)	

MEHRWEG-ÜBERSCHUH



- Ableitfähige Mehrweg-Überschuhe für normale Straßenschuhe
- Obermaterial: ableitfähiges Polyestergewebe
- Farbe: Weiß
- Austauschbares Kontaktband mit leitfähiger Karbonbeschichtung
- Laufsohle: ableitfähiges Gummimaterial

IEC
EN

Art.-Nr.	VPE
8781.P.B.*	5 Paar, inkl. Band
8781.P.40 (Band)	100 Stück
*S (35–39), L (40–43), XL (44–48)	

EINWEG-ÜBERSCHUH

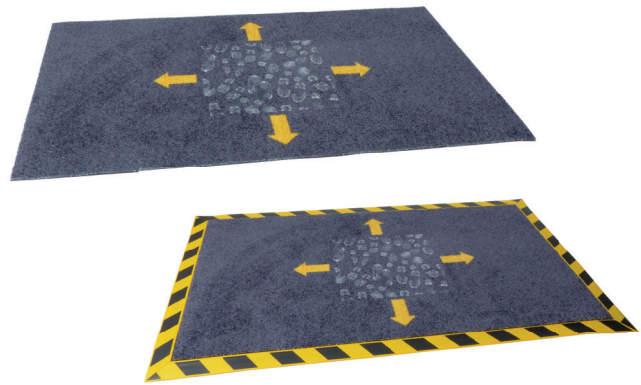


- Ableitfähige Einweg-Überschuhe für normale Straßenschuhe
- Material: Vliesstoff
- Farbe: Blau
- Kontaktband mit leitfähiger Karbonbeschichtung
- Gummiband am Schuhabschluss

IEC
EN

Art.-Nr.	Schuhgröße	VPE
8782.D.O	35–44	100 Stück
8782.D.O.XL	45–50	100 Stück

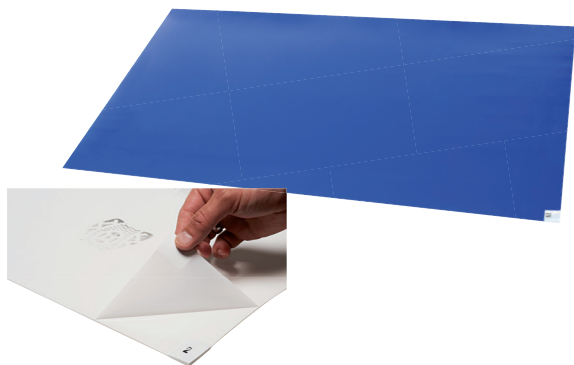
SCHMUTZFANGMATTE



Diese rutschfeste Schmutzfangmatte in der Abmessung 660 x 1140 mm kann als Einzelmatte oder zusammen mit der rutschfesten Unterlage 8160.2645.ZB verwendet werden

Art.-Nr.	Abmessungen
8160.2645.SM	660 x 1140 mm
8160.2645.ZB	Rutschfeste Unterlage zum Einlegen der Schmutzfangmatte

TACKY MATS



8160.2645.ZB

Anwendungsbeispiele

Anwendungsbeispiele



- Reinraum-Klebmatten, abziehbar
- 30 Lagen Polyurethan-Folie pro Matte
- Oberfläche aus druckempfindlichem Haftmaterial
- Schmutz und Staubpartikel werden von Schuhwerk und Stuhlrollen entfernt

Art.-Nr.	Farbe	Abmessungen	VPE
8160.2645.B	Blau	660 x 1140 mm	4 Matten
8160.2645.W	Weiß	660 x 1140 mm	4 Matten
8160.2645.ZB		Rutschfeste Unterlage zum Einlegen von Klebmatten/Tacky Mats	



HAUPTKATALOG WEBSHOP



Unser gesamtes Sortiment an ESD-Produkten
finden Sie im Hauptkatalog oder in unserem Webshop.



Link zum
Blätterkatalog

www.warmbier.com



Direkt zu Webseite



Unsere Kontaktdaten

Wolfgang Warmbier GmbH & Co. KG Systeme gegen Elektrostatik

Untere Gießwiesen 21 Postfach 13 28 Tel.: +49 77 31 / 86 88-0

D-78247 Hilzingen D-78212 Singen Fax: +49 77 31 / 86 88-30

www.warmbier.com · E-Mail: info@warmbier.com